

PRINCIPE DETAILLERING NIEUWE TRAP : A & HEKWERK

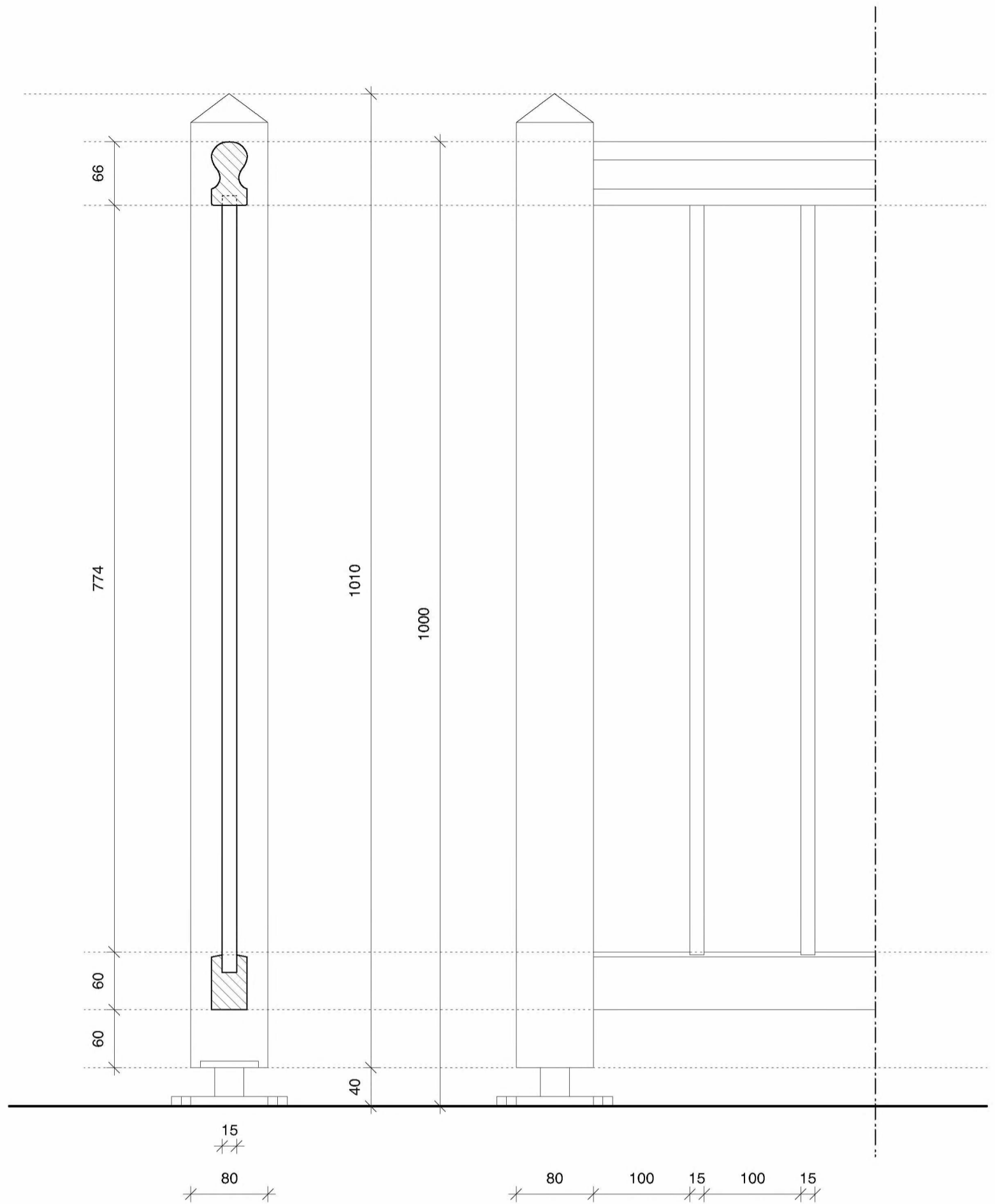
P.C. Hoofstraat 157 te Amsterdam

2123BA 10DE

KODDE ARCHITECTEN BNA
Architectuur & interieur

Prinsengracht 465 - 1016 HP Amsterdam
 T. +31 (0)20 428.27.00 - www.koddearchitecten.nl

Wijziging F	-
Wijziging E	-
Wijziging D	-
Wijziging C	-
Wijziging B	-
Wijziging A	-
Datum	14 juni 2022
Schaal	1:5
Onderwerp	Detail: Trap: A



- Houten hekwerk uitvoeren in Sipo Mahoni, geground aanleveren geschilderd in roomwit als bestaand
- Bevestigingsvoetjes uitvoeren in RVS.
- Spijlen staal als bestaand, roomwit geschilderd

PRINCIPE DETAILLERING NIEUW HEK ACHTERZIJD

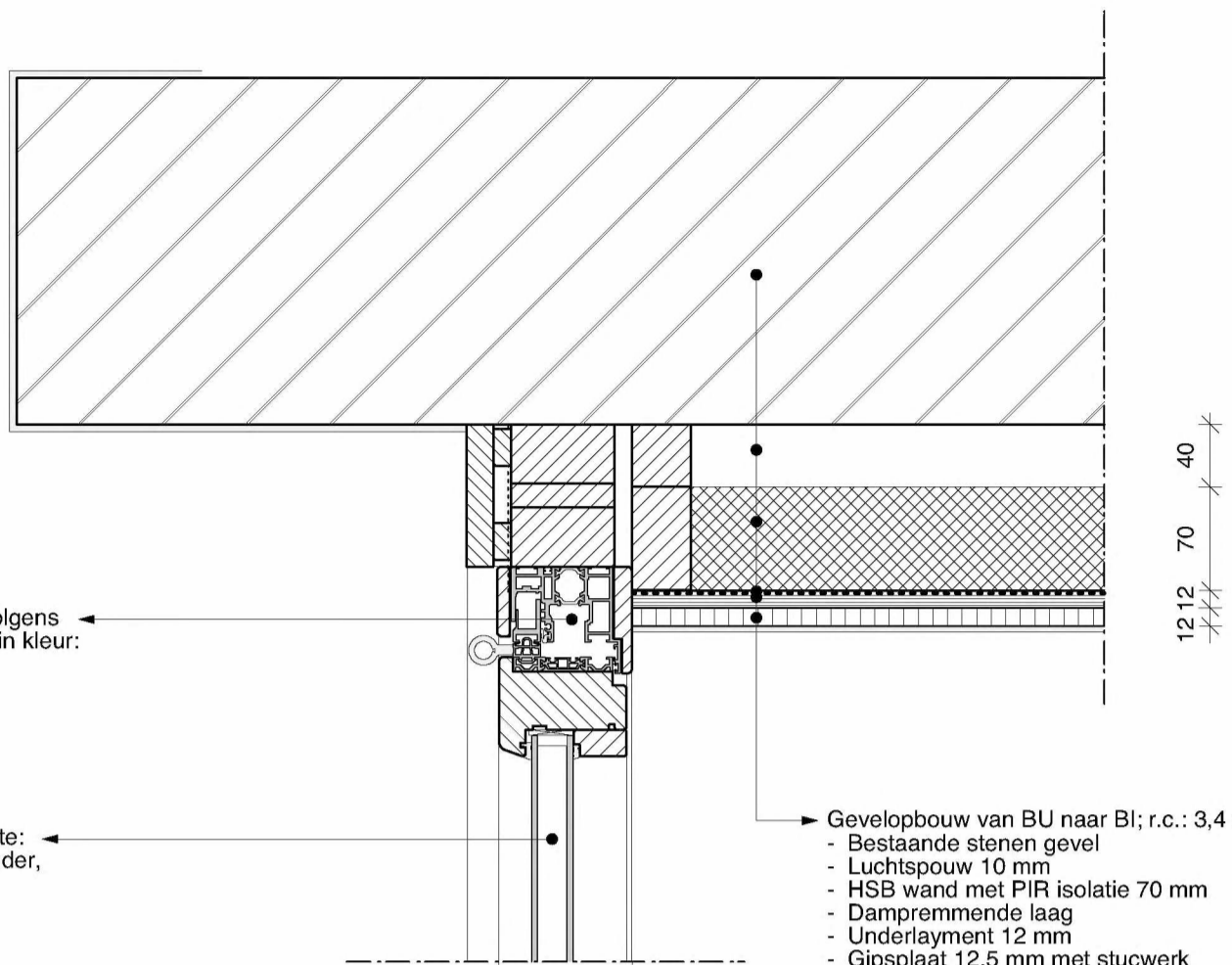
P.C. Hoofstraat 157 te Amsterdam

2123BA 11DE

KODDE ARCHITECTEN BNA
Architectuur & interieur

Prinsengracht 465 - 1016 HP Amsterdam
 T. +31 (0)20 428.27.00 - www.koddearchitecten.nl

Wijziging F	-
Wijziging E	-
Wijziging D	-
Wijziging C	-
Wijziging B	-
Wijziging A	-
Datum	14 juni 2022
Schaal	1:5
Onderwerp	Detail: Hek buiten achter

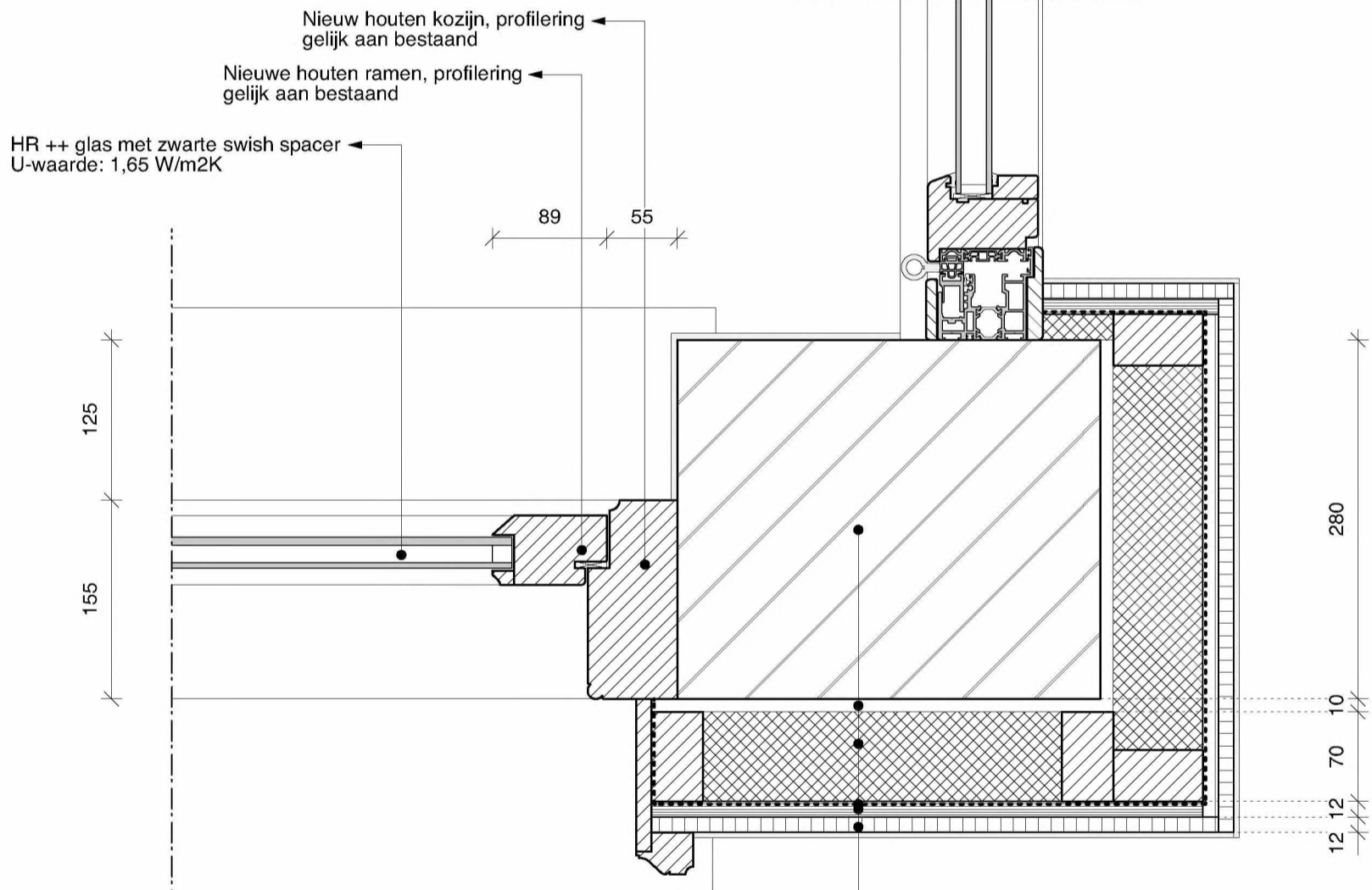


Solarlux Woodline vouwpui volgens opgave fabrikant geschilderd in kleur: Roomwit
Te openen middels vlakgreep

HR ++ dubbele beglazing, dikte: 4(12)4 met zwarte afstandhouder, U - waarde: 1,65 W / m2K

Gevelopbouw van BU naar BI; r.c.: 3,4 m2K/W:
- Bestaande stenen gevel
- Luchtsouw 10 mm
- HSB wand met PIR isolatie 70 mm
- Dampremmende laag
- Underlayment 12 mm
- Gipsplaat 12,5 mm met stucwerk

DETAIL: H.02



Nieuw houten kozijn, profilering gelijk aan bestaand

Nieuwe houten ramen, profilering gelijk aan bestaand

HR ++ glas met zwarte swish spacer U-waarde: 1,65 W/m2K

Gevelopbouw van BU naar BI; r.c.: 3,4 m2K/W:
- Bestaande stenen gevel
- Luchtsouw 10 mm
- HSB wand met PIR isolatie 70 mm
- Dampremmende laag
- Underlayment 12 mm
- Gipsplaat 12,5 mm met stucwerk

DETAIL: H.01

P.C. Hoofdstraat 157 te Amsterdam

2123BA 12DE



Prinsengracht 465 - 1016 HP Amsterdam

T. +31 (0)20 428.27.00 - www.koddearchitecten.nl

Wijziging F	-
Wijziging E	-
Wijziging D	-
Wijziging C	-
Wijziging B	-
Wijziging A	-
Datum	14 juni 2022
Schaal	1:5
Onderwerp	Detail: H.01 & H.02

Tuin:
P = - 1575

Nieuwe betonnen uitbreiding / wand
volgens opgave constructeur

Nieuwe betonnen uitbreiding / wand
waterdicht koppelen met bestaande
aanwezige betonnen bak doormiddel
van Schrupf Dilatatieklemvoegenband
volgens opgave leverancier

P = - 2230

Souterrain
P = - 2430

Bestaande aanwezige betonnen bak

DETAIL: V.01

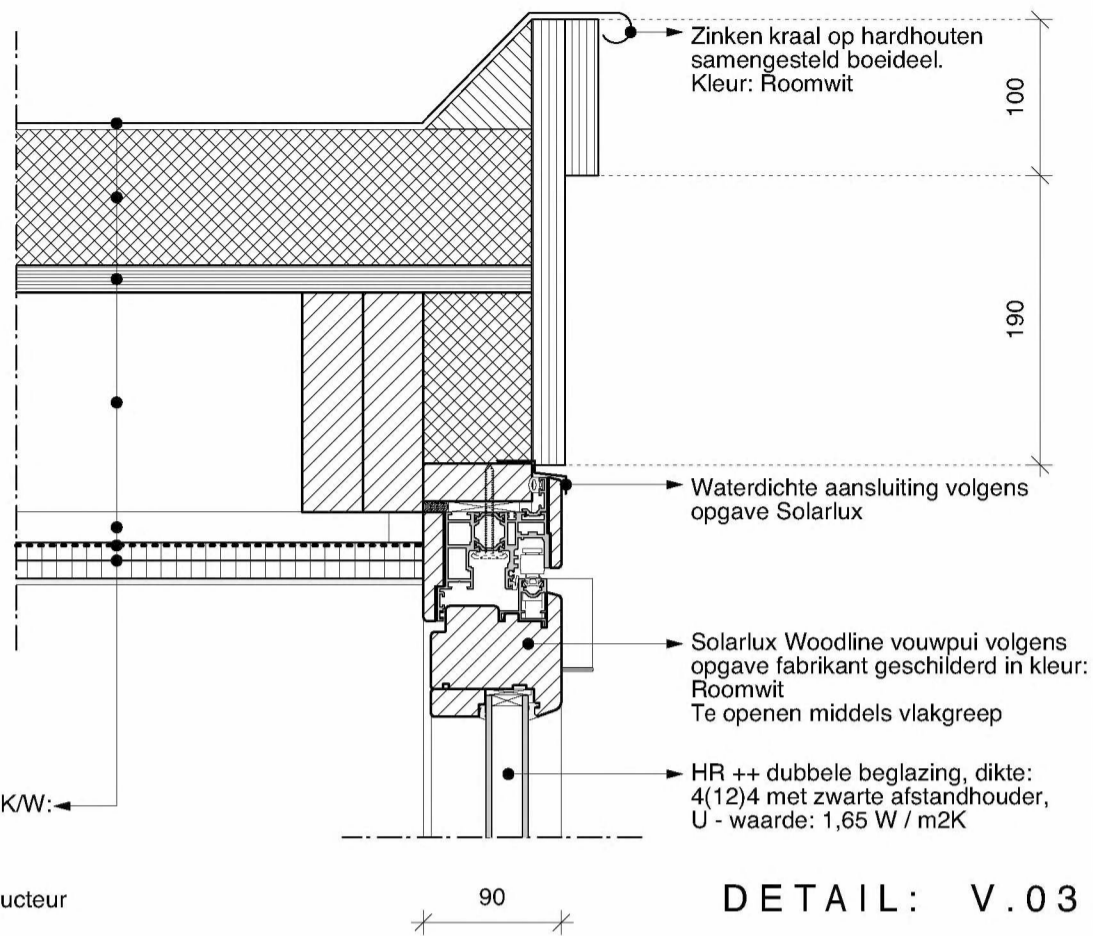
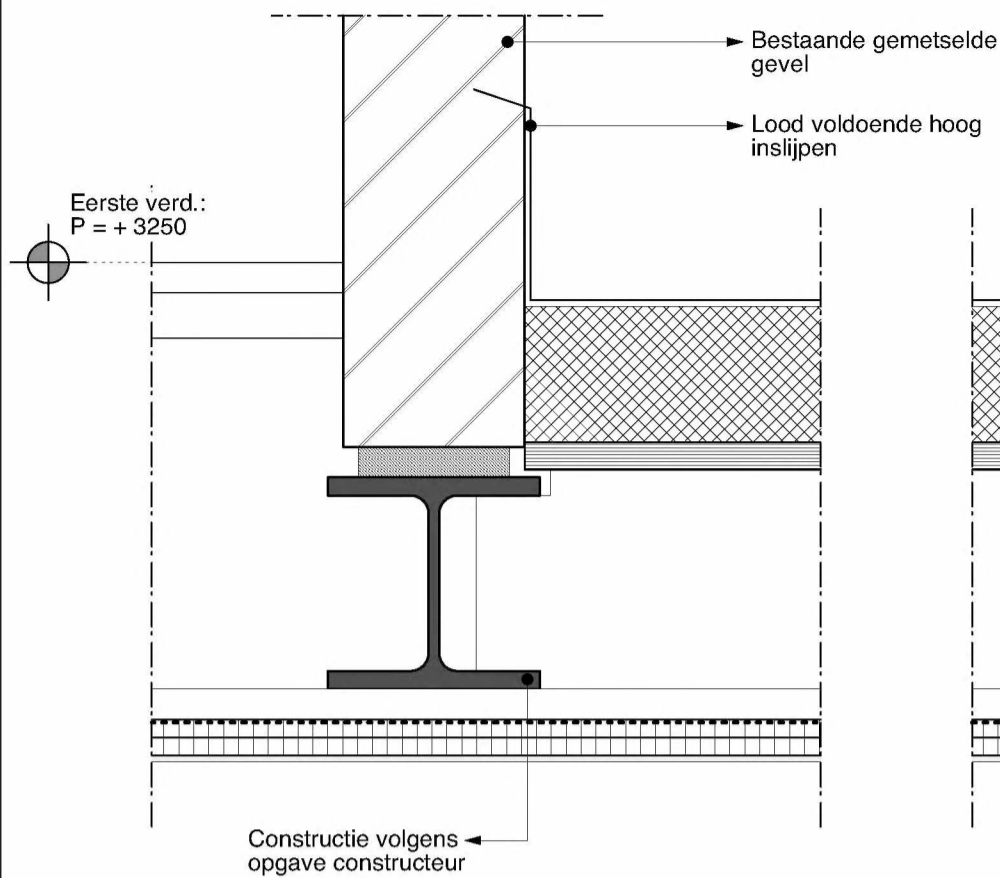
P.C. Hoofdstraat 157 te Amsterdam

2123BA 13DEa


KODDE ARCHITECTEN BNA
Architectuur & interieur

Prinsengracht 465 - 1016 HP Amsterdam
T. +31 (0)20 428.27.00 - www.koddearchitecten.nl

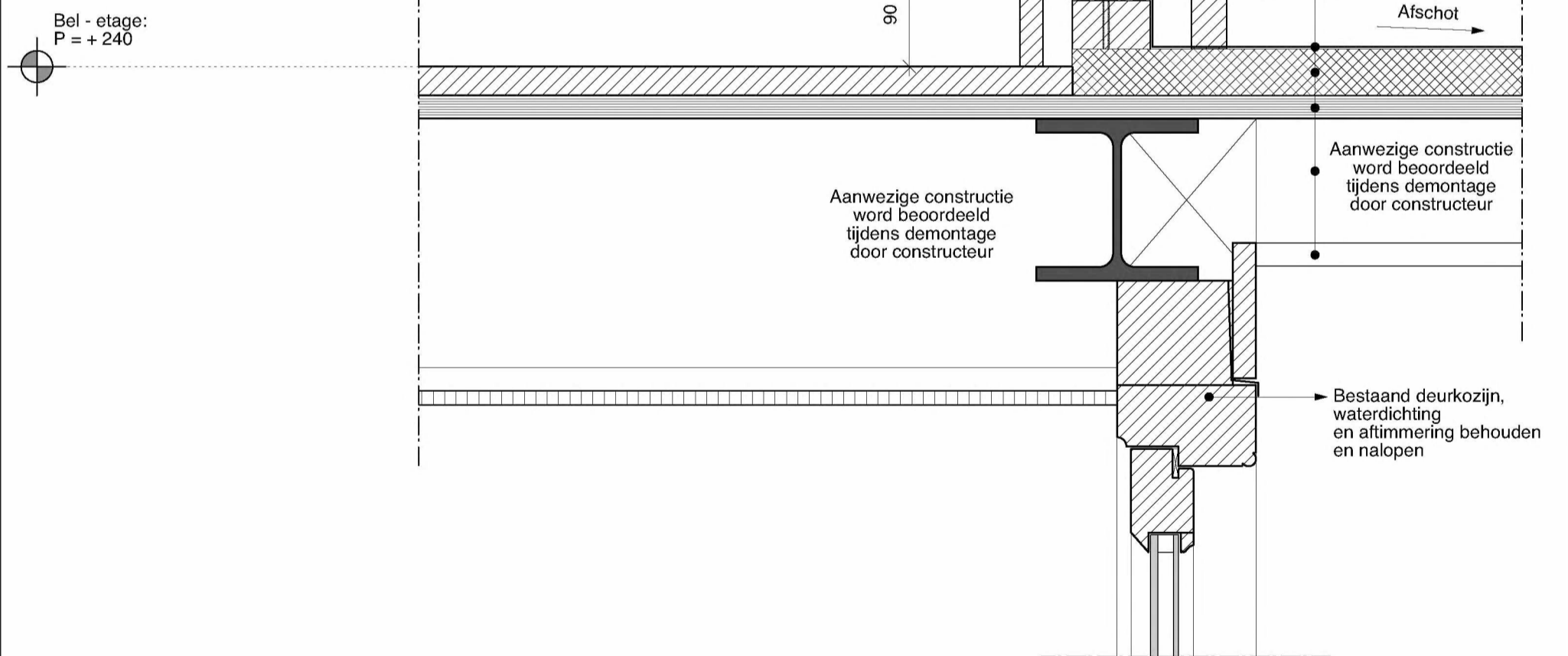
Wijziging F	-
Wijziging E	-
Wijziging D	-
Wijziging C	-
Wijziging B	-
Wijziging A	-
Datum	14 juni 2022
Schaal	1:5
Onderwerp	Detail: V.01



- Dakopbouw van BU naar BI; r.c.: 4,05 m2KW:
- EPDM waterdichte laag
 - Harde persing PIR isolatie 90 mm
 - Dakbeschoot 18 mm
 - Houten balklaag volgens opgave constructeur
 - Regelwerk
 - Dampremmende laag
 - Gipsplaten met pleisterwerk

DETAIL: V.04

DETAIL: V.03



DETAIL: V.02

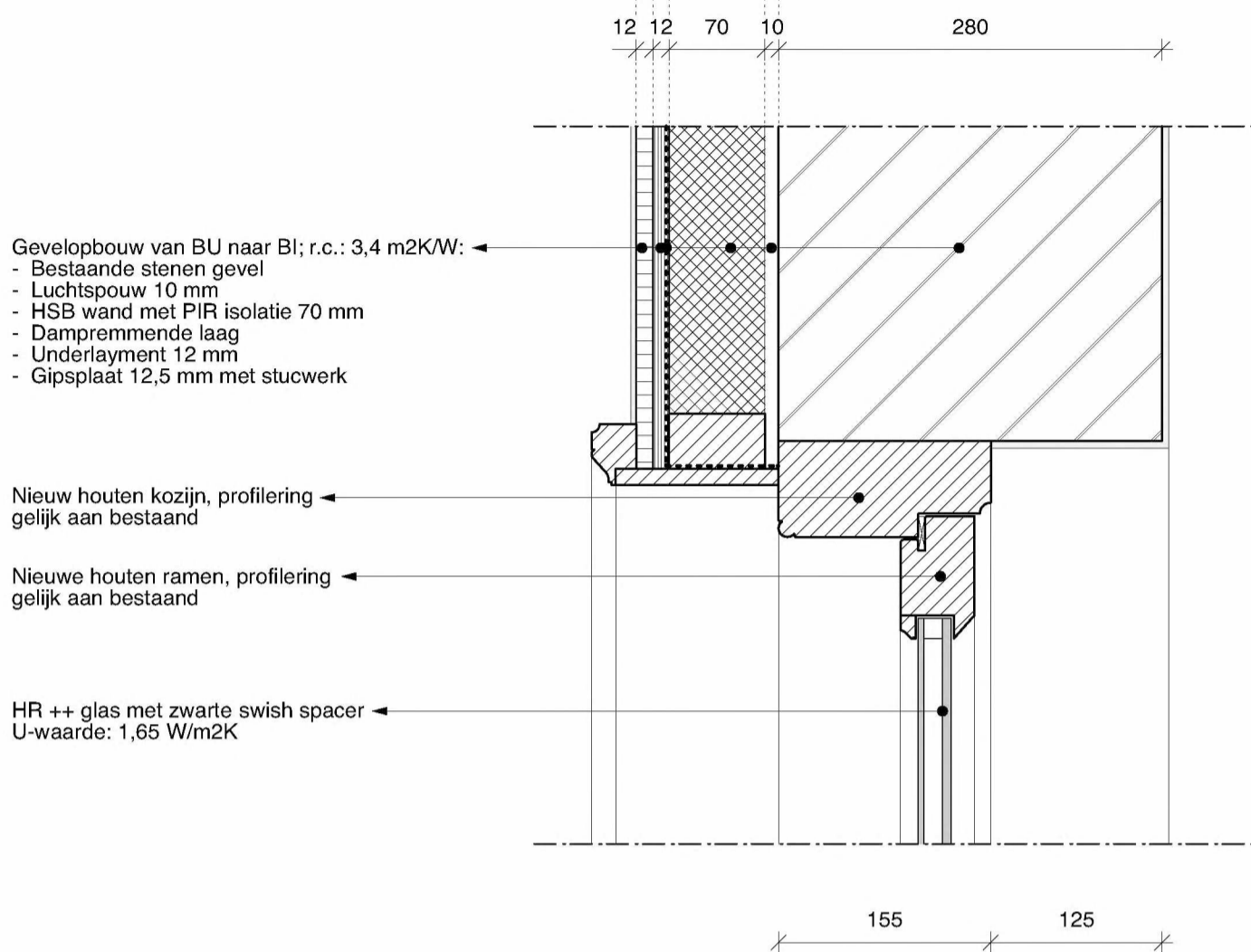
P.C. Hoofdstraat 157 te Amsterdam

2123BA 13DEb

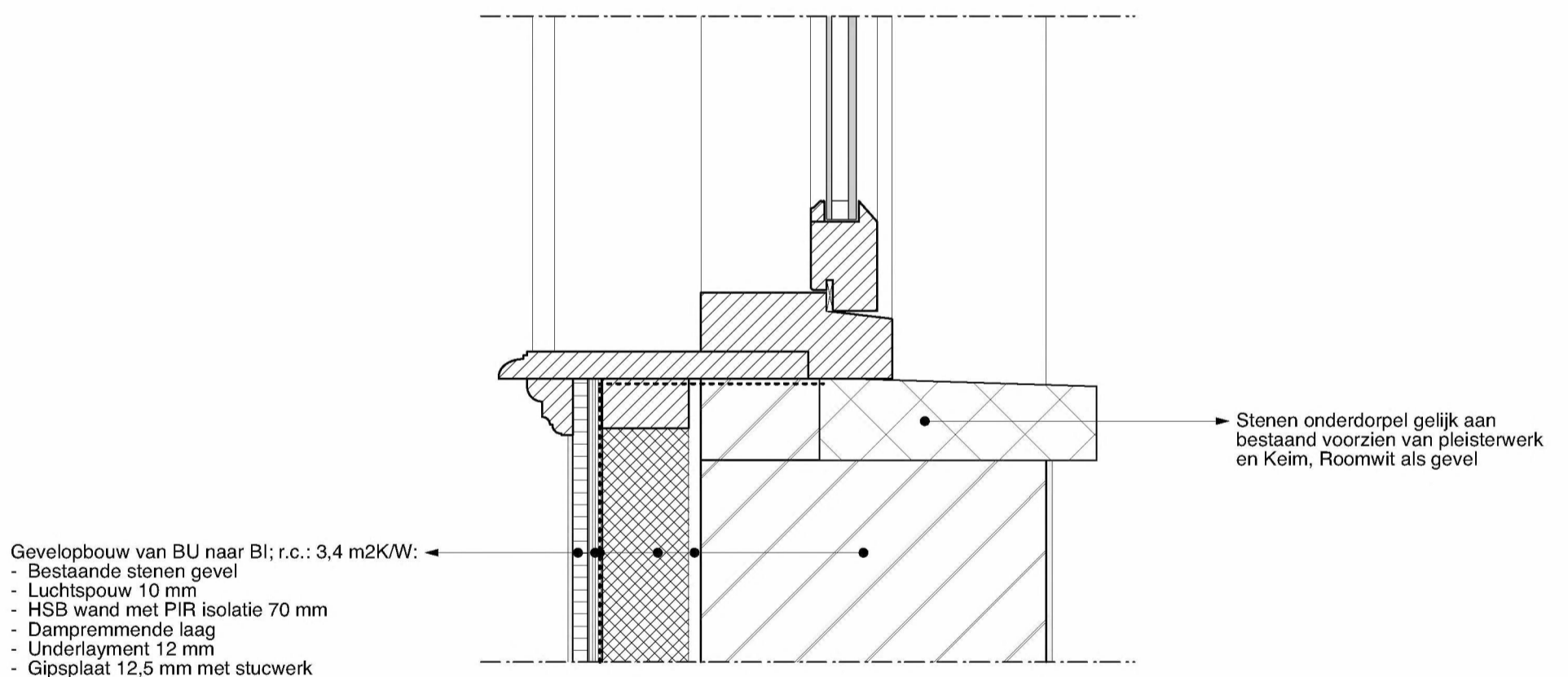
KODDE ARCHITECTEN BNA
Architectuur & interieur

Prinsengracht 465 - 1016 HP Amsterdam
 T. +31 (0)20 428.27.00 - www.koddearchitecten.nl

Wijziging F -
 Wijziging E -
 Wijziging D -
 Wijziging C -
 Wijziging B -
 Wijziging A -
 Datum 14 juni 2022
 Schaal 1:5
 Onderwerp Detail: V.02, V.03 & V.04



DETAIL: V.06



DETAIL: V.05

P.C. Hoofdstraat 157 te Amsterdam

2123BA 14DEb

KODDE ARCHITECTEN BNA
Architectuur & interieur

Prinsengracht 465 - 1016 HP Amsterdam
 T. +31 (0)20 428.27.00 - www.koddearchitecten.nl

Wijziging F	-
Wijziging E	-
Wijziging D	-
Wijziging C	-
Wijziging B	-
Wijziging A	-
Datum	14 juni 2022
Schaal	1:5
Onderwerp	Detail: V.05 & V.06