

- Algemeen:**
- NEN normen waaraan het project moet voldoen:**
- Drinkwaterinstallatie NEN 1006
 - Elektrische installatie NEN 1010
 - Gasinstallatie NEN 1078
 - Ventilatie NEN 1087
 - Meterruimte NEN 2768
 - Centrale verwarming NEN 3028
 - Rookring NEN 3128
 - Capaciteit hwa NEN 3215
 - Trappen NEN 3569
 - Beplating NEN 3569
- Eisen ruis en brandweervoortuigen:**
- Opstelplaats brandweervoertuig: breedte 3,5 m, vrije hoogte > 4,2 m
 - Rijweg bestand tegen aslast 10 ton en totaalgewicht 30 ton. Breedte verharding > 3,25 m. Bochten: binnerradius > 5,5 m en buiterradius > 10 m
 - Opstelplaats blauwvoertuig: breedte 4 m, lengte 10 m, vrije hoogte > 4,2 m. Opstelplaats bestand tegen aslast 10 ton en totaalgewicht 15 ton, max. afwatering van 7%.
- Brandveerendheid**
- Voor brandveerende eisen, compartimentering, etc. zie rapportages Bureau Bouwfysica
- Veiligheid algemeen**
- Balustrades zijn niet overkluuterbaar, hoogte balustrades is 1200 mm t.o.v. betonnen oppervlak, afd. 2.3 BB2012
 - Gevelbeglazing dient te voldoen wat betreft doorzigt- en doorvalveiligheid aan de NEN 3569
 - Gevelbeglazing dient te voldoen aan de NEN-EN 1990-1991 en de NEN 2668
 - T.p.v. naar buitendraaiende vluchtduren in het maaiveld voorzieningen opnemen i.v.m. vrijhouden vluchtroute
 - Vluchtduren in de buitengevel voorzien van het opschrift: "nooddeur vrijhouden" of "nooduitgang" conform NEN 3011
 - Vluchtduren in de buitengevel dienen zonder sleutel geopend te kunnen worden.
 - Hang en sluitwerk dient te voldoen aan de NEN 1125 en de NEN-EN179 (minder dan 100 personen)
 - T.p.v. hekwerken die gepasseerd dienen te worden door hulpdiensten, vindt ontlasting plaats d.m.v. automatische ontgrendeling via brandmelding.
- Geluid**
- Voorzieningen gevel conform rapportage Bureau Bouwfysica
- Hemelwaterafvoeren**
- Hemelwaterafvoeren aansluiten op terreinontwatering
 - Voor hemelwaterafvoeren zie documenten Linsens
- Ventilatie**
- Luchtverversing verblijfsgebieden conform afd. 3.6 BB2012
 - Zie levens rapportage Linsens
 - Spoorvoorziening verblijfsruimten conform afd. 3.7 BB2012
 - Zie levens rapportage Bureau Bouwfysica
- Algemene eisen**
- Het werk moet worden uitgevoerd overeenkomstig de eisen van het bouwbesluit 2012
 - Deuren hebben een min. vrije doorgang van 850 x 2300 mm tenzij anders vermeld
 - Afsluitingen van vloer en trap conform afd. 2.3 art. 2.17 - 2.20 en 2.35 BB2012
 - Trappen conform art. 2.32 BB2012
 - Noodtrappenhuis voorzien van lamellen hekwerk
 - Bescherming tegen ratten en muizen conform afd. 3.10 BB2012
 - Wand en vloeren van toilet- en badruimten waterdicht conform art. 3.23 BB 2012 (betogeld o.g.) + NEN 2778
 - Wering van vocht van buiten zal voldoen aan afd. 3.5, art. 3.21 BB 2012
 - Noodoverstort dakken volgens nadere berekening constructeur (aantallen en positie rits)
- Opmerkingen**
- de m.z. oppervlakten die zijn vermeld op deze tekeningenset zijn globaal, ze zijn niet gebaseerd op een NEN 2580 berekening.

Materialen / symbolen:

- Isolatie
- Kalkzandsteen
- Beton (h.w.g.)
- Opstelvlak
- Meetsakwijd
- Geplaatst metaalwerk
- Problee beton
- Metaalwerk
- Geplaatst metaalwerk

Peil blok 14/15:
= 0,85 + NAP
Peil blok 13:
= 0,92 + NAP

Brand

- dbi
- brandweertit
- zelfsluitend
- vrijloopdrager
- 60 min.
- 30 min.
- brandslanghaspel
- 30 min brandwerend scherm
- 60 min brandwerend scherm

Overig

- voedpijp dbi
- 30 min brandwerend
- 60 min brandwerend
- watmeterput
- warmteeruwinnig
- warmtepomp
- entree

Opmerkingen:

Wijzigingen:

A 04-12-2019
gevel wch: 'akroestisch metaalwerk'
Lafel vervallen

opdrachtgever:
VORM ontvalling BV
Postbus 16
3550 AA Papendrecht
adviseur constructies:
CAE Nederland BV
Dhof Palmstraat 18
2516 LR Delft
adviseur installaties:
Ingeneerders Linsens
Linsensdijk 81
1018 AD Amsterdam
adviseur bouwfysica:
Buro Bouwfysica
Cyrenlaan 45
2008 L Capelle aan den IJssel
adviseur Warmte Koudte Opslag:
Trapeum Engineering
Trapeum 40
3994 SB Heuden
Architect:
OZ
Postbus 3997
1030 BH Amsterdam

078 6421300
010 4471744
020 5507878
010 7860049
030 2024030
020 31 41 111
info@OZarchitect.nl

Oostenburg Kavel 3

18-601 SW
Omgevings aanvraag

bladnummer:
99-000_WSH

versie:
A

datum:
20-12-2019

onderwerp:
Begane grond

schaal:
1:100

formaat:
A0





- Algemeen:**
- NEN normen waaraan het project moet voldoen:
 - Druiwatervoorziening NEN 1036
 - Elektrische installatie NEN 1010
 - Gasinstallatie NEN 1078
 - Ventilatie NEN 1087
 - Meterruimte NEN 2768
 - Centrale verwarming NEN 3028
 - Rooking NEN 3126
 - Capaciteit hwa NEN 3215
 - Trappen NEN 3509
 - Beekslag NEN 3569
 - Eisen rijen t.b.v. brandveervoertuigen:
 - Opstelplaats brandveervoertuig: breedte 3,5 m, vrije hoogte > 4,2 m.
 - Rijweg bestand tegen aslast 10 ton en totaalgewicht 30 ton. Breedte verharding > 3,25 m. Bochten: binnenradius > 5,5 m en buitenradius > 10 m.
 - Opstelplaats blauwvoertuig: breedte 4 m, lengte 10 m, vrije hoogte > 4,2 m. Opstelplaats bestand tegen aslast 10 ton en totaalgewicht 15 ton, max. afwijking van 7%.
 - Brandwerendheid:
 - Voor brandwerende eisen, compartimentering, etc. zie rapportages Bureau Bouw fysica
 - Veiligheid algemeen:
 - Balustrades zijn niet overkauterbaar, hoogte balustrades is 1200 mm t.o.v. betreedbaar oppervlak, afd. 2.3 BB2012
 - Gevelbeglazing dient te voldoen wat betreft doorloop- en doorvalveiligheid aan de NEN 3569
 - Gevelbeglazing dient te voldoen aan de NENEN 1990-1991 en de NEN 2608
 - T.p.v. naar buitendiepende vluchtdoeken in het maaiveld voorzieningen conamen i.b.v. vrijhouden vluchtweg.
 - Vluchtdoeken in de buitengevel voorzien van het opschrift: "nooddeur vrijhouden" of "nooduitgang" conform NEN 3011
 - Vluchtdoeken in de buitengevel dienen zonder sleutel geopend te kunnen worden.
 - Hang en sluitwerk dient te voldoen aan de NEN 1125 en de NEN-EN179 (minder dan 100 personen)
 - T.p.v. hekwerken die gepasseerd dienen te worden door hulpteams, vindt ontlasting plaats d.m.v. automatische ontgrendeling via brandmelding.
 - Gevel:
 - Voorzieningen gevel conform rapportage Bureau Bouw fysica
 - Hemelwaterafvoeren:
 - Hemelwaterafvoeren aansluiten op terreinriolering
 - Voor hemelwaterafvoeren zie documenten Linsens
 - Ventilatie:
 - Luchtverversing verblijfsgebieden conform afd. 3.6 BB2012
 - Zie levens rapportage Linsens
 - Spuivoorziening verblijfsruimten conform afd. 3.7 BB2012
 - Zie levens rapportage Bureau Bouw fysica
 - Algemene opgevens:
 - Het werk moet worden uitgevoerd overeenkomstig de eisen van het bouwbesluit 2012
 - Deuren hebben een min. vrije doorgang van 850 x 2300 mm tenzij anders vermeld
 - Afschredingen van vloer en trap conform afd. 2.3 art. 2.17 - 2.20 en 2.35 BB2012
 - Trappen conform art. 2.32 BB2012
 - Noodtrappenhuis voorzien van lamellen hekwerk
 - Bescherming tegen ratten en muizen conform afd. 3.10 BB2012
 - Wand en vloeren van toilet- en badruimten waterdicht conform art. 3.23 BB 2012 (betegeld o.g.) + NEN 2778
 - Wering van vocht van buiten zal voldoen aan afd. 3.5, art. 3.21 BB 2012
 - Noodoverstort dakken volgens nadere berekening constructeur (aantallen en posities ntb)
 - Opmerkingen:
 - de m2 oppervlakten die zijn vermeld op deze tekeningset zijn globaal, ze zijn niet gebaseerd op een NEN 2580 berekening.

- Materialen / symbolen:**
- kolste
 - klakzandsteen
 - Blok (h, h, g)
 - opstakken
 - Metakustwand
 - Gekoppeld metaalwerk
 - Metaal beton
 - Metaalwerk
 - Geprofileerd metaalwerk
- Pell blok 14 / 15:**
= 0,85 + NAP (horca 70mm ophogen)
- Pell blok 13:**
= 0,92 + NAP
- Brand:**
- dbi
 - brandweertift
 - zelfsluitend
 - VD vrijloopdranger
 - 60 min.
 - 30 min.
 - brandlanghaspel
 - 30 min brandwerend scherm
 - 60 min brandwerend scherm
- Overig:**
- voedpijp dbi
 - 30 min brandwerend
 - 60 min brandwerend
 - watmeterput
 - warmteterugwinning
 - warmtepomp
 - entree

Opmerkingen:

A. 04-12-2019
gevel wsh "skeletstisch metaalwerk"
lufel vervallen

Wijzigingen:

opdrachtgever:
VORM Ontwikkeling BV
Postbus 10
3500 AA Papendrecht
078 6421300

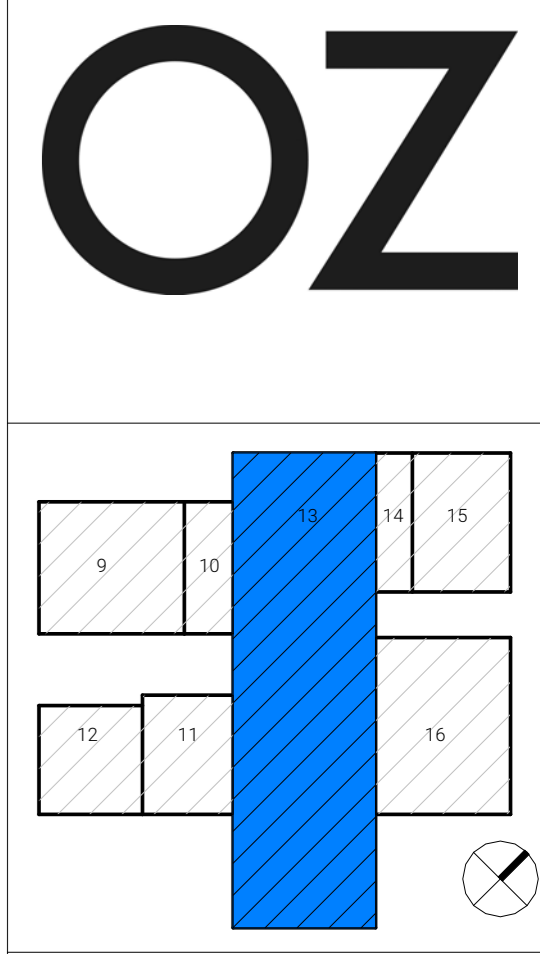
adviseur constructies:
CAE Nederland BV
010 4471744

adviseur installaties:
Ingenieursburo Linsens
1018 AD Amsterdam
020 5507878

adviseur bouw fysica:
Buro Bouw fysica
010 7660049

adviseur Warmte Koudte Opslag:
Trapezium Engineering
030 2024030

Architect:
OZ
Postbus 30997
1030 BH Amsterdam
020 31 41 111
info@OZarchitect.nl



Oostenburg Kavel 3

18-601 SW
Omgevings aanvraag

bladnummer:
99-001_WSH

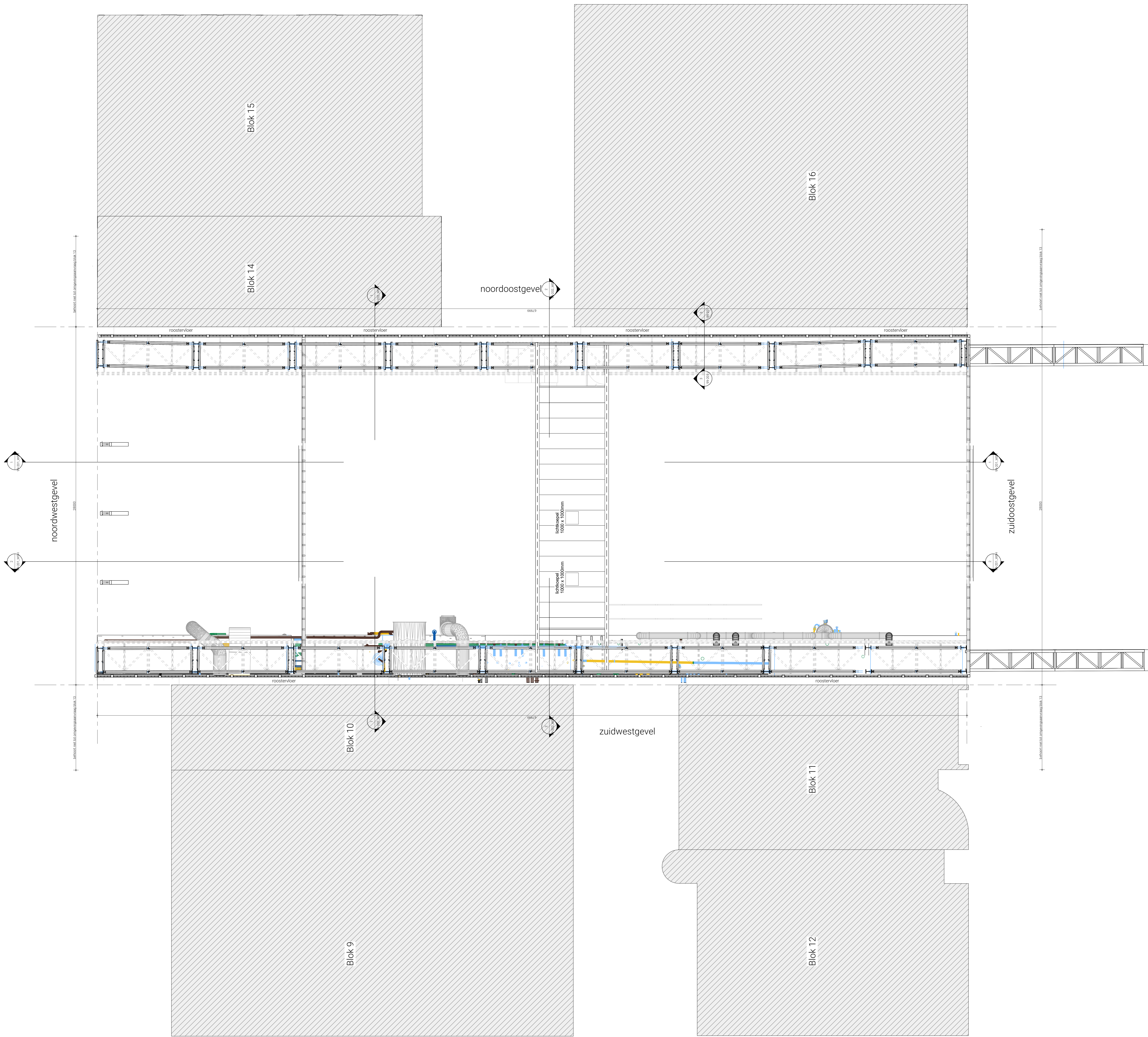
versie:
A

datum:
20-12-2019

onderwerp:
Vergaderruimte verdieping

schaal:
1:100

formaat:
A0



- Algemeen:**
- NEN normen waaraan het project moet voldoen:**
- Drinkwaterinstallatie NEN 1000
 - Elektrische installatie NEN 1010
 - Gasinstallatie NEN 1078
 - Ventilatie NEN 1087
 - Meterruimte NEN 2768
 - Centrale verwarming NEN 3028
 - Riolering NEN 3128
 - Capaciteit hwa NEN 3215
 - Trappen NEN 3509
 - Beglazing NEN 3569
- Eisen rijweg t.b.v. brandveervoertuigen:**
- Oplestplaats brandveervoertuig: breedte 3,5 m, vrije hoogte > 4,2 m.
 - Rijweg bestand tegen aslast 10 ton en totaalgewicht 30 ton. Breedte verharding > 3,25 m. Bochten: binnerradius > 5,5 m en buitradius > 10 m.
 - Oplestplaats brandveervoertuig: breedte 4 m, lengte 10 m, vrije hoogte > 4,2 m. Oplestplaats bestand tegen aslast 10 ton en totaalgewicht 15 ton, max. afwatering van 7%.
- Brandveerendheid:**
- Voor brandveerende eisen, compartimentering, etc. zie rapportages Bureau Bouw fysica
- Veiligheid algemeen:**
- Balustrades zijn niet overkluuderbaar, hoogte balustrades is 1200 mm l.o.v. betreedbaar oppervlak, afd. 2.3 BB2012
 - Geveelbeglazing dient te voldoen wat betreft doorloop- en doorvalveiligheid aan de NEN 3569
 - Geveelbeglazing dient te voldoen aan de NEN-EN 1996-1-991 en de NEN 2608
 - I.p.v. naar buitendrainerende vluchtdouren in het maalveld voorzieningen opnemen t.b.v. vrijhouden vluchtroute.
 - Vluchtdouren in de buitengevel voorzien van het opschrift: "nooddeur vrijhouden" of "nooduitgang" conform NEN 3011
 - Vluchtdouren in de buitengevel dienen zonder sleutel geopend te kunnen worden.
 - Hang en sluitwerk dient te voldoen aan de NEN 1125 en de NEN-EN179 (minder dan 100 personen)
 - I.p.v. hekwerken die gepasseerd dienen te worden door hulpdesen, vindt ontsluiting plaats t.m.v. automatische ontgrendeling via brandmelding.
- Getuid:**
- Voorzieningen gevel conform rapportage Bureau Bouw fysica
- Hemelwaterafvoeren:**
- Hemelwaterafvoeren aansluiten op terriëriolering
 - Voor hemelwaterafvoeren zie documenten Linsen
- Ventilatie:**
- Luchtverversing verblijfsgebieden conform afd. 3.6 BB2012
 - Zie tevens rapportage Linsen
 - Spuuroozening verblijfsruimten conform afd. 3.7 BB2012
 - Zie tevens rapportage Bureau Bouw fysica
- Algemene opmerkingen:**
- Het werk moet worden uitgevoerd overeenkomstig de eisen van het bouwbesluit 2012
 - Deuren hebben een min. vrije doorgang van 850 x 2300 mm tenzij anders vermeld
 - Afscheidingen van vloer en trap conform afd. 2.3 art. 2.17 - 2.20 en 2.35 BB2012
 - Trappen conform art. 2.32 BB2012
 - Noodtrappenhuis voorzien van lamellen hekwerk
 - Bescherming tegen ratten en muizen conform afd. 3.10 BB2012
 - Wand en vloeren van toilet- en badruimten waterdicht conform art. 3.23 BB 2012 (belegd g.) + NEN 2778
 - Wiering van vocht van buiten zal voldoen aan afd. 3.5, art. 3.21 BB 2012
 - Noodoverstort daten volgens nadere berekening constructeur (aantallen en positie ntb)

- Materiaal / symbolen:**
- beton
 - beton (i.h.w.g.)
 - opsteking
 - metakruis
 - gechipt metaalwerk
 - profiel beton
 - metaalwerk
 - geprofiel metaalwerk
- Peil blok 14 / 15:**
= 0.85 + NAP
(horeca 70mm ophogen)
- Peil blok 13:**
= 0.92 + NAP
- Brand:**
- dbt
 - brandveerlift
 - zelfskluitend
 - vrijloopdranger
 - 60 min.
 - 30 min.
 - brandslanghaspel
 - 30 min brandverend scherm
 - 60 min brandverend scherm
 - voedpijp dbt
 - 30 min brandverend
 - 60 min brandverend
- Overig:**
- warmtepomp
 - warmterugwinning
 - warmtepomp
 - entree

Opmerkingen:

Wijzigingen:

A.04-12-2019
gevel wch "biocetisch metaalwerk"
lufte vervallen

Opdrachtgever:
VORM ontwikkeling BV
Postbus 10
3500 AA Papendrecht
078 6421300

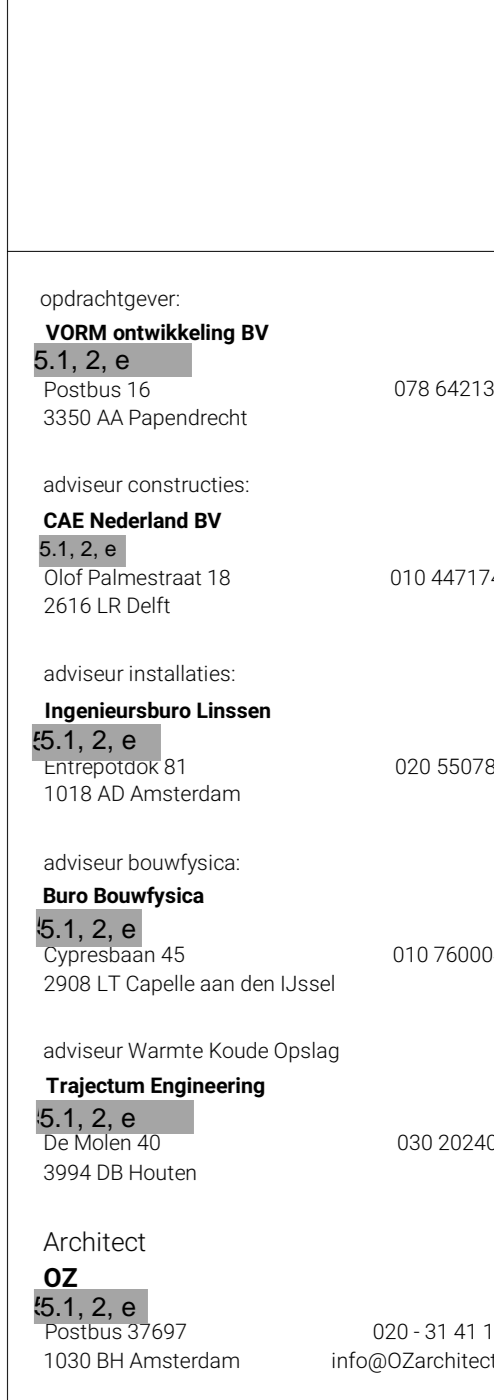
adviseur constructies:
CAE Nederland BV
010 4471744

adviseur installaties:
ingemaurits Linsen
020 5507878

adviseur bouw fysica:
Buro Bouw fysica
010 7660049

adviseur Warmte Koudte Opslag:
Trapezium Engineering
030 2024030

Architect:
OZ
Postbus 34997
1030 BH Amsterdam
020 31 41 111
info@OZarchitect.nl



Oostenburg Kavel 3

18-601 SW
Omgevings aanvraag

bladnummer:
99-002_WSH

versie:
A

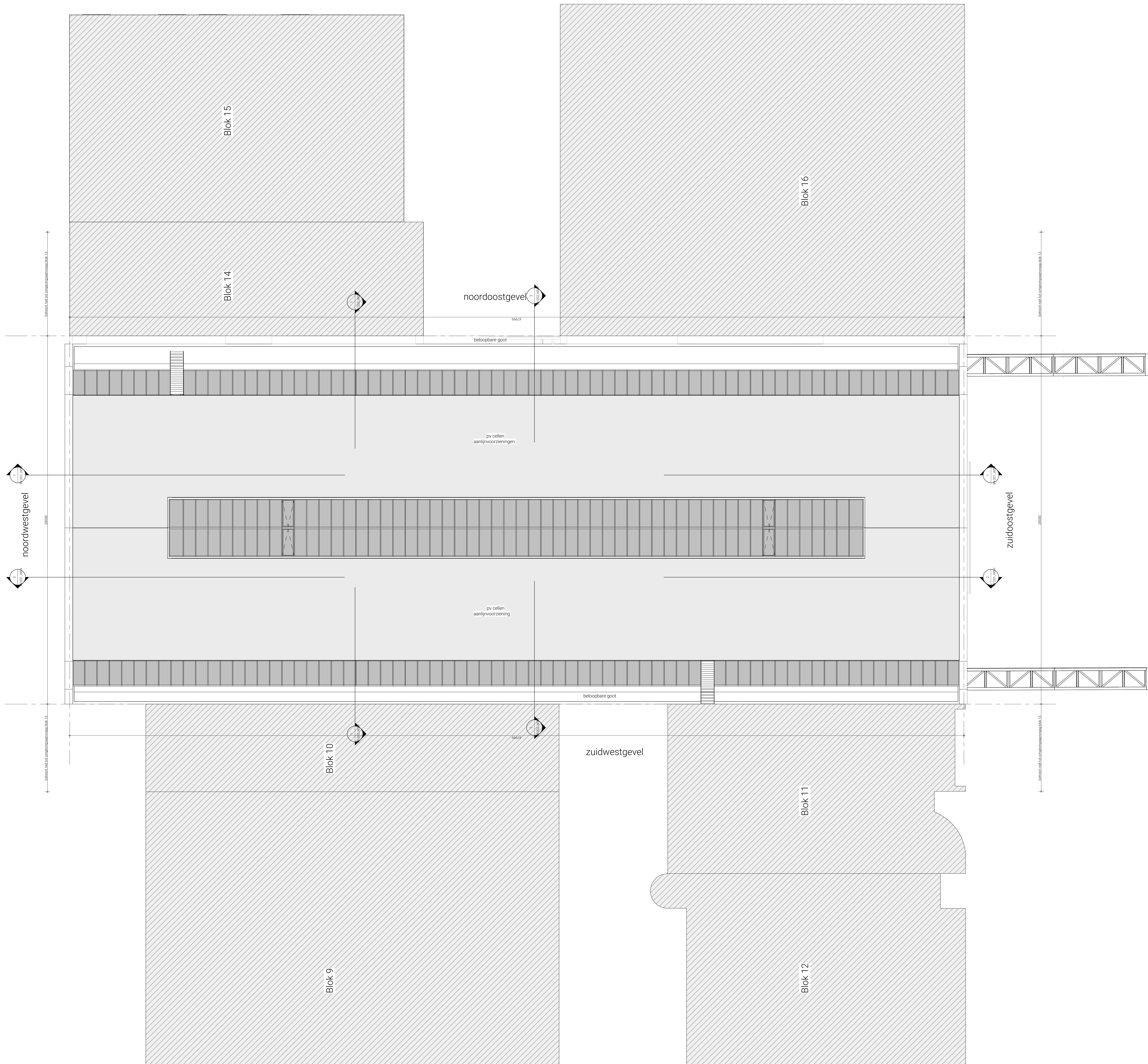
datum:
20-12-2019

onderwerp:
Kraanbaan verdieping

schaal:
1:100

formaat:
A0

OZ



- Algemeen:**
- NEN normen waaraan het project moet voldoen:
 - Drinkwaterinstallatie NEN 1008
 - Elektrische installatie NEN 1010
 - Gasinstallatie NEN 1078
 - Ventilatie NEN 1087
 - Meetruimte NEN 2168
 - Centrale verwarming NEN 3028
 - Riolering NEN 3128
 - Capaciteit hwa NEN 3215
 - Trappen NEN 3509
 - Beglazing NEN 3569
 - Eisen ritswa tbv brandweervoertuigen:
 - Opslechts brandweervoertuig: breedte 3,5 m, vrije hoogte > 4,2 m.
 - Rijweg bestand tegen aslast 10 ton en totaalgewicht 30 ton.
 - Breedte verharding > 3,05 m. Bochten: binnencircus > 5,5 m en buiteradius > 10 m.
 - Opslechts busvoertuig: breedte 4 m, lengte 10 m, vrije hoogte > 4,2 m. Opslechts bestand tegen aslast 10 ton en totaalgewicht 15 ton, max. afwatering van 7%.
 - Brandveiligheid:
 - Voor brandverende eisen, compartimentering, etc. zie rapportages Bureau Bouw fysica
 - Veiligheid algemeen:
 - Balustrades zijn niet overkluuterbaar, hoogte balustrades is 1200 mm t.o.v. betreedbaar oppervlak, afd. 2.3 BB2012
 - Gevelbeglazing dient te voldoen wat betreft doorloop- en doorvalveiligheid aan de NEN 3569
 - Gevelbeglazing dient te voldoen aan de NEN-EN 1990-1991 en de NEN 2008
 - T.p.v. naar buitendraaiende vluchtuuren in het maaiveld voorzieningen opnemen i.b.v. vrijhouden vluchtroute.
 - Vluchtuuren in de buitengevel voorzien van het opschrift: "nooddeur vrijhouden" of "nooduitgang" conform NEN 3011
 - Vluchtuuren in de buitengevel dienen zonder sleutel geopend te kunnen worden.
 - Hang en sluitwerk dient te voldoen aan de NEN 1125 en de NEN-EN 19 (minder dan 100 personen)
 - T.p.v. hekwerken die gepasseerd dienen te worden door hulpdiensten, vindt ontsluiting plaats d.m.v. automatische ontgrendeling via brandmelding.
 - Geleid:
 - Voorzieningen gevel conform rapportage Bureau Bouw fysica
 - Hemelwaterafvoeren:
 - Hemelwaterafvoeren aansluiten op terreinriolering
 - Voor hemelwaterafvoeren zie documenten Linssen
 - Ventilatie:
 - Luchtverversing verblijfsgebieden conform afd. 3.6 BB2012
 - Zie tevens rapportage Linssen
 - Spuivoorziening verblijfsruimten conform afd. 3.7 BB2012
 - Zie tevens rapportage Bureau Bouw fysica
 - Algemene aanpak:
 - Het werk moet worden uitgevoerd overeenkomstig de eisen van het bouwbesluit 2012
 - Deuren hebben een min. vrije doorgang van 850 x 2300 mm tenzij anders vermeld
 - Afscheidingen van vloer en trap conform afd. 2.3 art. 2.17 - 2.20 en 2.35 BB2012
 - Trappen conform art. 2.32 BB2012
 - Noodtrappenhuizen voorzien van lamellen hekwerk
 - Bescherming tegen ratten en muizen conform afd. 3.10 BB2012
 - Wand en vloeren van toilet- en badruimten watersdicht conform art. 3.23 BB 2012 (betegeld o.g.) + NEN 2778
 - Wering van vocht van buiten zal voldoen aan afd. 3.5, art. 3.21 BB 2012
 - Noodoverstort daken volgens nadere berekening constructeur (aantallen en positie nts)
 - Oppervlakten:
 - de m2 oppervlakten die zijn vermeld op deze tekeningenset zijn globaal, ze zijn niet gebaseerd op een NEN 2580 berekening.

- Materialen / symbolen:**
- beton
 - Kalksandsteen
 - beton (b-w-g)
 - Opstelsteen
 - Meerelshout
 - Dichtgeperst metaalwerk
 - Profiel beton
 - Metaalwerk
 - Opgeleefd metaalwerk

Pali blok 14 / 15:
= 0,85 + NAP
(Boreca 70mm ophogen)

Pali blok 13:
= 0,92 + NAP

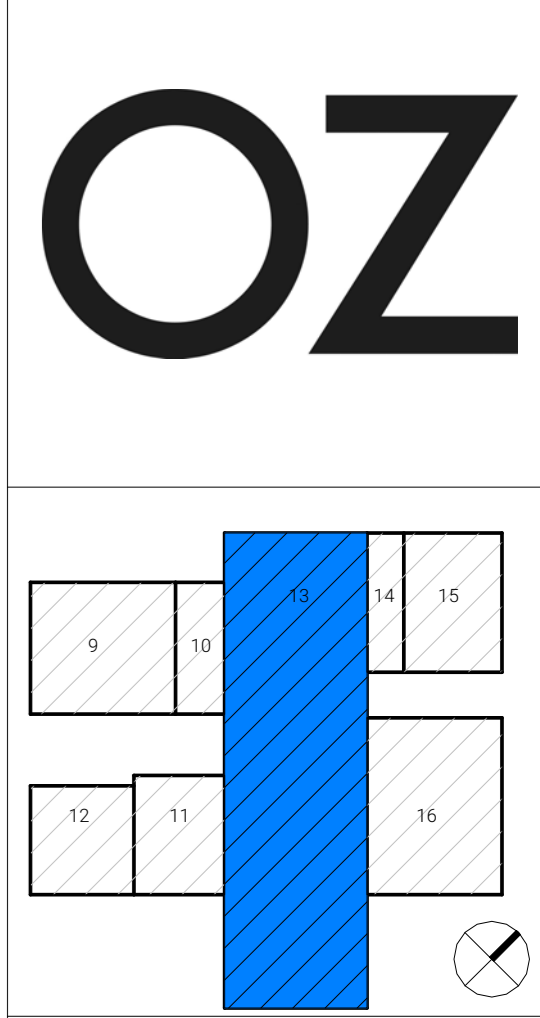
- Brand:**
- dbi
 - brandweertift
 - zelfsluitend
 - VD vrijloopdranger
 - 60 min.
 - 30 min.
 - brandslanghaspel
 - 30 min brandverend scherm
 - 60 min brandverend scherm

- Oversia:**
- voedpijp dbi
 - 30 min brandverend
 - 60 min brandverend
 - watmeterput
 - warmteterugwinning
 - warmtepomp
 - entree

Opmerkingen:

Wijzigingen:

opdrachtgever:	VORM ontwikkeling BV	
adres:	Postbus 16	078 6421300
	3550 AA Papendrecht	
adviseur constructies:	CAE Nederland BV	
adres:	0107 Palmstraat 18	010 4471744
	2516 LR Delft	
adviseur installaties:	Ingemanshore Linssen	
adres:	Entrepotweg 81	020 5507878
	1018 AD Amsterdam	
adviseur bouw fysica:	Buro Bouw fysica	
adres:	Oprijbaan 45	010 760049
	2508 LT Capelle aan den IJssel	
adviseur Warmte Koudte Opslag:	Trajatum Engineering	
adres:	15, Meent 40	030 2024030
	3994 DB Heuden	
Architect:	OZ	020 31 41 111
adres:	Postbus 36997	info@OZarchitect.nl
	1010 BH Amsterdam	



Oostenburg Kavel 3

18-601 SW
Omgevings aanvraag

bladnummer:
99-003_WSH

versie:
A

datum:
20-12-2019

onderwerp:
Dakplaattegrond

schaal:
1 : 100

formaat:
A0