

Kadastraal bekend gemeente: Amsterdam, Sectie F F, nummer: 7178
 Adres: Nieuwezijds Voorburgwal 67

Renvooi

- Noodverlichting conform NEN-EN 1838 (positie armaturen indicatief aangegeven en combinatie met vluchtrouteaanduidingen mogelijk)
- Nooduitgang verlichting conform NEN 6088 en NEN-EN 1838
- Uitgang
- Ontruimingspaneel
- Brandmeldcentrale
- Brandmeldpaneel
- Brandslanghaspel 30m
- Draagbare brandblusser
- Handbrandmelder
- Brandscheiding 60 min. WBDBO
- Zelfsluitende deur (60 min brandwerend)
- 60 min brandwerend
- Brandscheiding 30 min. WBDBO
- Zelfsluitende deur (30 min brandwerend)
- 30 min brandwerend
- Brandscheiding 20 min. WBD
- Zelfsluitende deur (20 min brandwerend)
- 20 min brandwerend
- Zonder sleutels te openen d.m.v. knopcilinder
- Laagspanning / Techniekrimte
- Brandweeringang

Gebruiksoppervlakte: ca. 1.034 m²
 Aantal personen op deze bouwlaag: 226

Wijz.nr.	Omschrijving	Datum
D	Diverse aanpassingen	2 februari 2015
C	Wijziging positie brandslanghaspel BG	20 januari 2015
B	Wijziging noodverlichting en renvooi	13 januari 2015
A	Aanvulling met vloerhoogte verdiepingen	23 december 2014

Behoort bij besluit
 BWT 1590901
 Gemerkt 02

Gemeente Amsterdam Centrum

ZIE OOK VOORSCHRIFTEN IN DE VERGUNNING

Begane grond
 Bovenkant vloer = Peil = 0

Gemeente Amsterdam Centrum
 Pagina 1/7



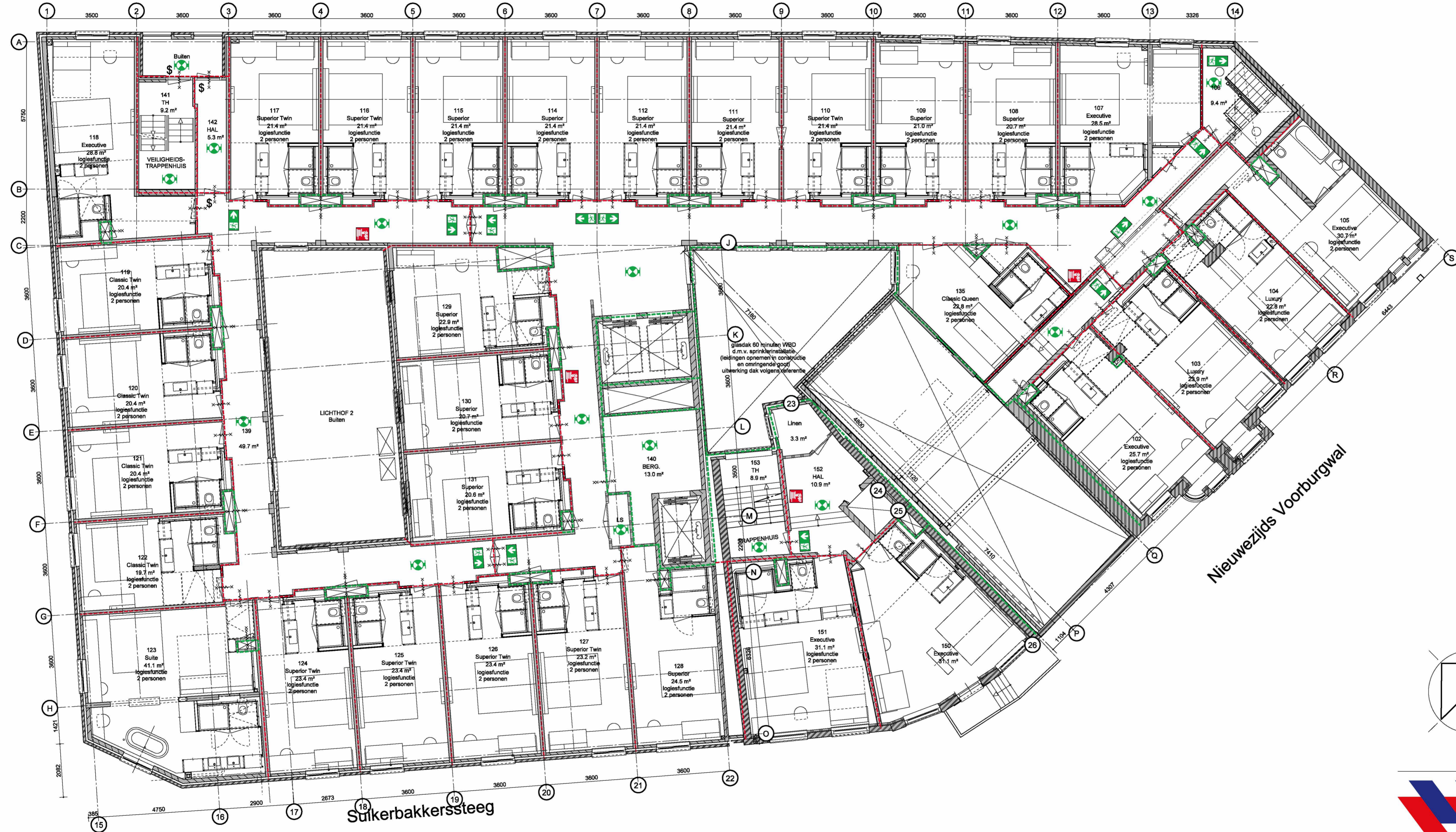
Project : Omgevingsvergunning Brandveilig Gebruik Hotel MGallery
 Opdrachtgever : Accor Hospitality
 Onderwerp : Plattegrond Begane grond

MVH Adviseurs BV
 Fonteinakruid 1
 3931 WT Woudenberg
 Tel. : +31 33 25 86 334
 Email : info@mvhadviseurs.nl
 Internet: www.mvhadviseurs.nl

Datum : 18 December 2014
 Formaat : A2+ (804x420)
 Schaal : 1:100
 Getekend : 5.12.2014
 Contactpersoon : M. van Holst Pellekaan

Werknr.: 14075
 Blad : GA00

Nieuwe Nieuwstraat



- Renvooi**
- Noodverlichting conform NEN-EN 1838 (positie armaturen indicatief aangegeven en combinatie met vluchtrouteaanduidingen mogelijk)
 - Nooduitgang verlichting conform NEN 6088 en NEN-EN 1838
 - Uitgang
 - Ontruimingspaneel
 - Brandmeldcentrale
 - Brandmeldpaneel
 - Brandslanghaspel 30m
 - Draagbare brandblusser
 - Handbrandmelder
 - Brandscheiding 60 min. WBDBO
 - Zelfsluitende deur (60 min brandwerend)
 - 60 min brandwerend
 - Brandscheiding 30 min. WBDBO
 - Zelfsluitende deur (30 min brandwerend)
 - 30 min brandwerend
 - Brandscheiding 20 min. WBD
 - Zelfsluitende deur (20 min brandwerend)
 - 20 min brandwerend
 - Zonder sleutels te openen d.m.v. knopcilinder
 - Laagspanning / Techniekrimte
 - Brandweeringang
- Gebruiksoppervlakte: ca. 916 m²
Aantal personen op deze bouwlaag: 66

D	Diverse aanpassingen	2 februari 2015
C	Wijziging positie brandslanghaspel BG	20 januari 2015
B	Wijziging noodverlichting en renvooi	13 januari 2015
A	Aanvulling met vloerhoogte verdiepingen	23 december 2014
Wijz.nr.	Omschrijving	Datum

1e Verdieping
bovenkant vloer = 3600+P

Gemeente Amsterdam Centrum
 Pagina 2/7

Project : Omgevingsvergunning Brandveilig Gebruik Hotel MGallery
Opdrachtgever : Accor Hospitality
Onderwerp : Plattegrond 1e Verdieping



MVH Adviseurs BV
Fonteinakruid 1
3931 WT Woudenberg
Tel. : +31 33 25 86 334
Email : info@mvhadvisers.nl
Internet: www.mvhadviseurs.nl

Datum : 18 December 2014
Formaat : A2+ (804x420)
Schaal : 1:100
Getekend :
Contactpersoon : M. van Holst Pellekaan

Werknr. : 14075
Blad : GA01

Nieuwe Nieuwstraat



- ### Renvooi
- Noodverlichting conform NEN-EN 1838 (positie armaturen indicatief aangegeven en combinatie met vluchtrouteaanduidingen mogelijk)
 - Nooduitgang verlichting conform NEN 6088 en NEN-EN 1838
 - Uitgang
 - Ontruimingspaneel
 - Brandmeldcentrale
 - Brandmeldpaneel
 - Brandslanghaspel 30m
 - Draagbare brandblusser
 - Handbrandmelder
 - Brandscheiding 60 min. WBDBO
 - Zelfsluitende deur (60 min brandwerend)
 - 60 min brandwerend
 - Brandscheiding 30 min. WBDBO
 - Zelfsluitende deur (30 min brandwerend)
 - 30 min brandwerend
 - Brandscheiding 20 min. WBD
 - Zelfsluitende deur (20 min brandwerend)
 - 20 min brandwerend
 - Zonder sleutels te openen d.m.v. knopcilinder
 - Laagspanning / Techniekrimte
 - Brandweeringang
- Gebruiksoppervlakte: ca. 1.008 m²
Aantal personen op deze bouwlaag: 72

D	Diverse aanpassingen	2 februari 2015
C	Wijziging positie brandslanghaspel BG	20 januari 2015
B	Wijziging noodverlichting en renvooi	13 januari 2015
A	Aanvulling met vloerhoogte verdiepingen	23 december 2014
Wijz.nr.	Omschrijving	Datum

2e Verdieping
bovenkant vloer = 6300+P

Gemeente Amsterdam
 Centrum
 Pagina 3/7

Project : Omgevingsvergunning Brandveilig Gebruik Hotel MGallery
Opdrachtgever : Accor Hospitality
Onderwerp : Plattegrond 2e Verdieping



MVH Adviseurs BV
Fonteinruid I
3931 WT Woudenberg
Tel. : +31 33 25 86 334
Email : info@mvhadviseurs.nl
Internet: www.mvhadviseurs.nl

Datum : 18 December 2014
Formaat : A2+ (804x420)
Schaal : 1:100
Getekend :
Contactpersoon : M. van Holst Pellekaan

Werknr. : 14075
Blad : GA02

Nieuwe Nieuwstraat



- Renvooi**
- Noodverlichting conform NEN-EN 1838 (positie armaturen indicatief aangegeven en combinatie met vluchtrouteaanduidingen mogelijk)
 - Nooduitgang verlichting conform NEN 6088 en NEN-EN 1838
 - Uitgang
 - Ontruimingspaneel
 - Brandmeldcentrale
 - Brandmeldpaneel
 - Brandslanghaspel 30m
 - Draagbare brandblusser
 - Handbrandmelder
 - Brandscheiding 60 min. WBDBO
 - Zelfsluitende deur (60 min brandwerend)
 - 60 min brandwerend
 - Brandscheiding 30 min. WBDBO
 - Zelfsluitende deur (30 min brandwerend)
 - 30 min brandwerend
 - Brandscheiding 20 min. WBD
 - Zelfsluitende deur (20 min brandwerend)
 - 20 min brandwerend
 - \$ Zonder sleutels te openen d.m.v. knopcilinder
 - LS Laagspanning / Techniekrimte
 - Brandweeringang
- Gebruiksoppervlakte: ca. 845 m²
Aantal personen op deze bouwlaag: 61

D	Diverse aanpassingen	2 februari 2015
C	Wijziging positie brandslanghaspel BG	20 januari 2015
B	Wijziging noodverlichting en renvooi	13 januari 2015
A	Aanvulling met vloerhoogte verdiepingen	23 december 2014
Wijz.nr.	Omschrijving	Datum

3e Verdieping
bovenkant vloer = 9000+P

Gemeente Amsterdam Centrum
Pagina 4/7

MVH ADVISEURS

Project : Omgevingsvergunning Brandveilig Gebruik Hotel MGallery

Opdrachtgever : Accor Hospitality

Onderwerp : Plattegrond 3e Verdieping

Datum : 18 December 2014

Formaat : A2+ (804x420)

Schaal : 1:100

Getekend : [Signature]

Contactpersoon : M. van Holst Pellekaan

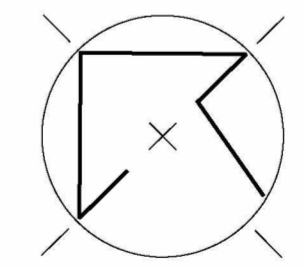
Werknr. : 14075

Blad : GA03

Nieuwe Nieuwstraat



- Renvooi**
- Noodverlichting conform NEN-EN 1838 (positie armaturen indicatief aangegeven en combinatie met vluchtrouteaanduidingen mogelijk)
 - Nooduitgang verlichting conform NEN 6088 en NEN-EN 1838
 - Uitgang
 - Ontruimingspaneel
 - Brandmeldcentrale
 - Brandmeldpaneel
 - Brandslanghaspel 30m
 - Draagbare brandblusser
 - Handbrandmelder
 - Brandscheiding 60 min. WBDBO
 - Zelfsluitende deur (60 min brandwerend)
 - 60 min brandwerend
 - Brandscheiding 30 min. WBDBO
 - Zelfsluitende deur (30 min brandwerend)
 - 30 min brandwerend
 - Brandscheiding 20 min. WBD
 - Zelfsluitende deur (20 min brandwerend)
 - 20 min brandwerend
 - Zonder sleutels te openen d.m.v. knopcilinder
 - Laagspanning / Techniekrimte
 - Brandweeringang
- Gebruiksoppervlakte: ca. 924 m²
Aantal personen op deze bouwlaag: 64



D	Diverse aanpassingen	2 februari 2015
C	Wijziging positie brandslanghaspel BG	20 januari 2015
B	Wijziging noodverlichting en renvooi	13 januari 2015
A	Aanvulling met vloerhoogte verdiepingen	23 december 2014
Wijz.nr.	Omschrijving	Datum

4e Verdieping
bovenkant vloer = 11700+P

Gemeente Amsterdam Centrum
 Pagina 5/7

Project : Omgevingsvergunning Brandveilig Gebruik Hotel MGallery

Opdrachtgever : Accor Hospitality

Onderwerp : Plattegrond4e Verdieping

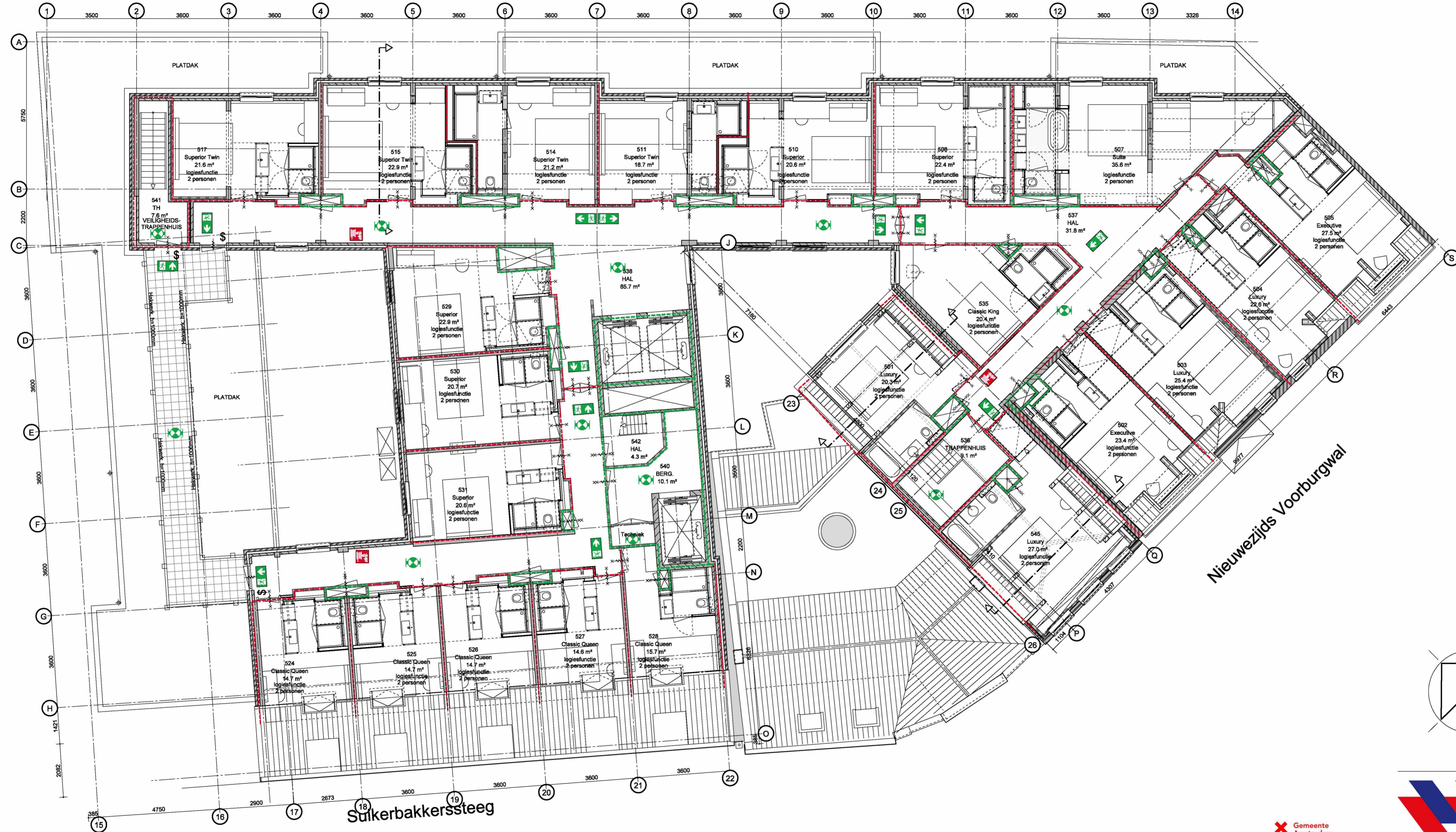
MVH Adviseurs BV
Fonteinakruid 1
3931 WT Woudenberg
Tel. : +31 33 25 86 334
Email : info@mvhadvisers.nl
Internet: www.mvhadviseurs.nl

Datum : 18 December 2014
Formaat : A2+ (804x420)
Schaal : 1:100
Getekend :
Contactpersoon : M. van Holst Pellekaan

Werknr. 14075
Blad : GA04

Auteursrechten voorbehouden GAa14075.DRW

Nieuwe Nieuwstraat



- Renvooi**
- Noodverlichting conform NEN-EN 1838 (positie armaturen indicatief aangegeven en combinatie met vluchtrouteaanduidingen mogelijk)
 - Nooduitgang verlichting conform NEN 6088 en NEN-EN 1838
 - Uitgang
 - Ontruimingspaneel
 - Brandmeldcentrale
 - Brandmeldpaneel
 - Brandslanghaspel 30m
 - Draagbare brandblusser
 - Handbrandmelder
 - Brandscheiding 60 min. WBDBO
 - Zelfsluitende deur (60 min brandwerend)
 - 60 min brandwerend
 - Brandscheiding 30 min. WBDBO
 - Zelfsluitende deur (30 min brandwerend)
 - 30 min brandwerend
 - Brandscheiding 20 min. WBD
 - Zelfsluitende deur (20 min brandwerend)
 - 20 min brandwerend
 - Zonder sleutels te openen d.m.v. knopcilinder
 - Laagspanning / Techniekrimte
 - Brandweeringang
- Gebruiksoppervlakte: ca. 626 m²
Aantal personen op deze bouwlaag: 51

D	Diverse aanpassingen	2 februari 2015
C	Wijziging positie brandslanghaspel BG	20 januari 2015
B	Wijziging noodverlichting en renvooi	13 januari 2015
A	Aanvulling met vloerhoogte verdiepingen	23 december 2014
Wijz.nr.	Omschrijving	Datum

5e Verdieping
bovenkant vloer = 14400+P

Gemeente Amsterdam Centrum
 Pagina 6/7

Project	: Omgevingsvergunning Brandveilig Gebruik Hotel MGallery
Opdrachtgever	: Accor Hospitality
Onderwerp	: Plattegrond 5e Verdieping

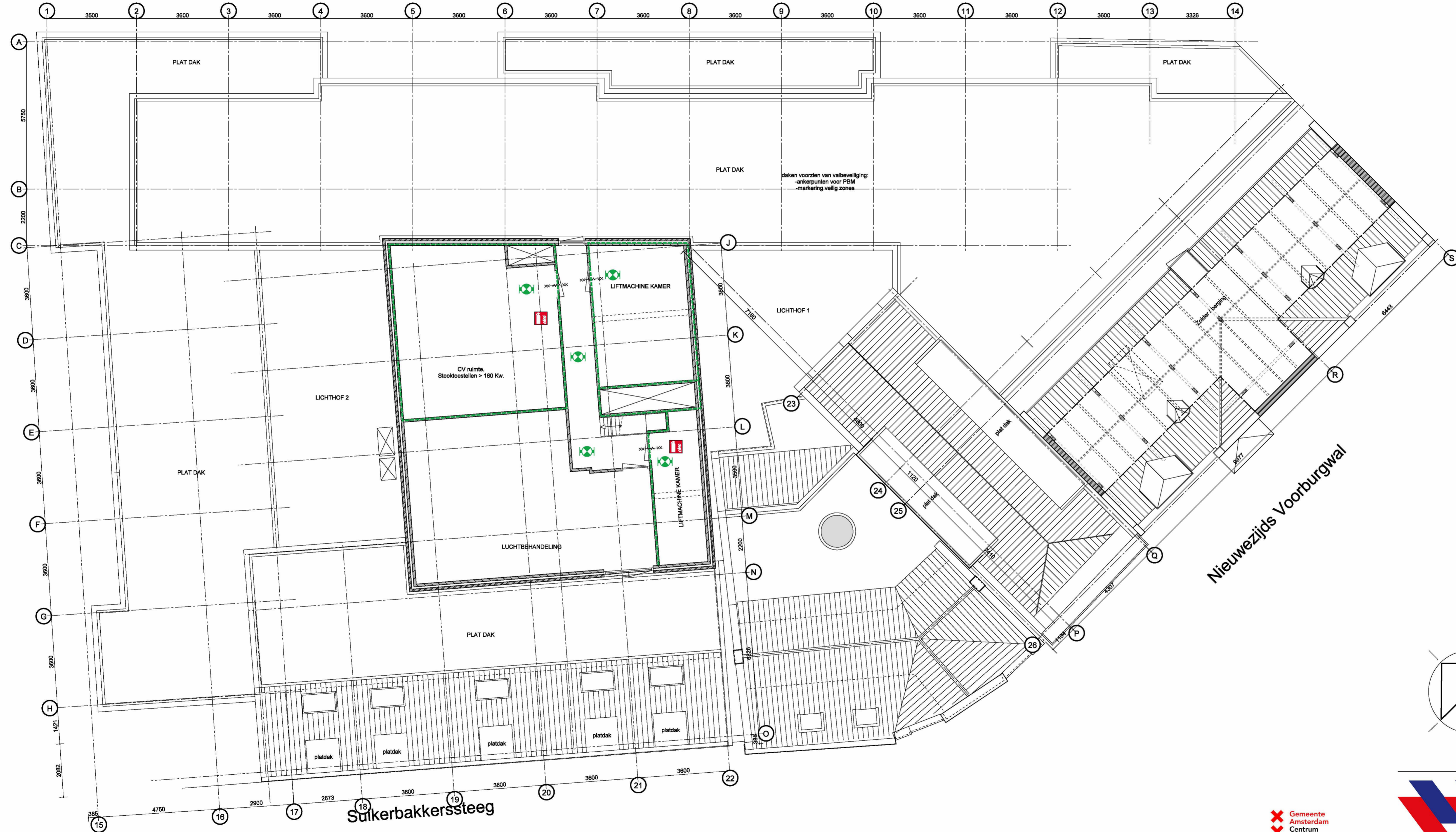
MVH ADVISEURS

MVH Adviseurs BV
Fonteinakruid 1
3931 WT Woudenberg
Tel. : +31 33 25 86 334
Email : info@mvhadviseurs.nl
Internet: www.mvhadviseurs.nl

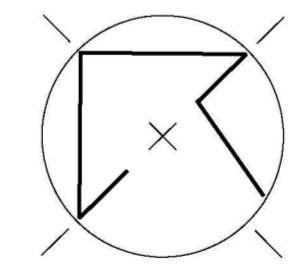
Datum	: 18 December 2014
Formaat	: A2+ (804x420)
Schaal	: 1:100
Getekend	:
Contactpersoon	: M. van Holst Pellekaan

Werknr.: 14075
Blad : GA05

Nieuwe Nieuwstraat



- Renvooi**
- Noodverlichting conform NEN-EN 1838 (positie armaturen indicatief aangegeven en combinatie met vluchtrouteaanduidingen mogelijk)
 - Nooduitgang verlichting conform NEN 6088 en NEN-EN 1838
 - Uitgang
 - Ontruimingspaneel
 - Brandmeldcentrale
 - Brandmeldpaneel
 - Brandslanghaspel 30m
 - Draagbare brandblusser
 - Handbrandmelder
 - Brandscheiding 60 min. WBDBO
 - Zelfsluitende deur (60 min brandwerend)
 - 60 min brandwerend
 - Brandscheiding 30 min. WBDBO
 - Zelfsluitende deur (30 min brandwerend)
 - 30 min brandwerend
 - Brandscheiding 20 min. WBD
 - Zelfsluitende deur (20 min brandwerend)
 - 20 min brandwerend
 - Zonder sleutels te openen d.m.v. knopcilinder
 - Laagspanning / Techniekrimte
 - Brandweeringang
- Gebruiksoppervlakte: ca. 198 m²



D	Diverse aanpassingen	2 februari 2015
C	Wijziging positie brandslanghaspel BG	20 januari 2015
B	Wijziging noodverlichting en renvooi	13 januari 2015
A	Aanvulling met vloerhoogte verdiepingen	23 december 2014
Wijz.nr.	Omschrijving	Datum

6e Verdieping
bovenkant vloer = 17100+P

Gemeente Amsterdam Centrum
 Pagina 7/7

Project : Omgevingsvergunning Brandveilig Gebruik Hotel MGallery

Opdrachtgever : Accor Hospitality

Onderwerp : Plattegrond 6e Verdieping

MVH Adviseurs BV Fonteinkruid 1 3931 WT Woudenberg Tel. : +31 33 25 86 334 Email : info@mvhadvisers.nl Internet: www.mvhadviseurs.nl	Datum : 18 December 2014 Formaat : A2+ (804x420) Schaal : 1:100 Getekend : Contactpersoon : M. van Holst Pellekaan
---	--

Werknr. 14075
Blad : GA06