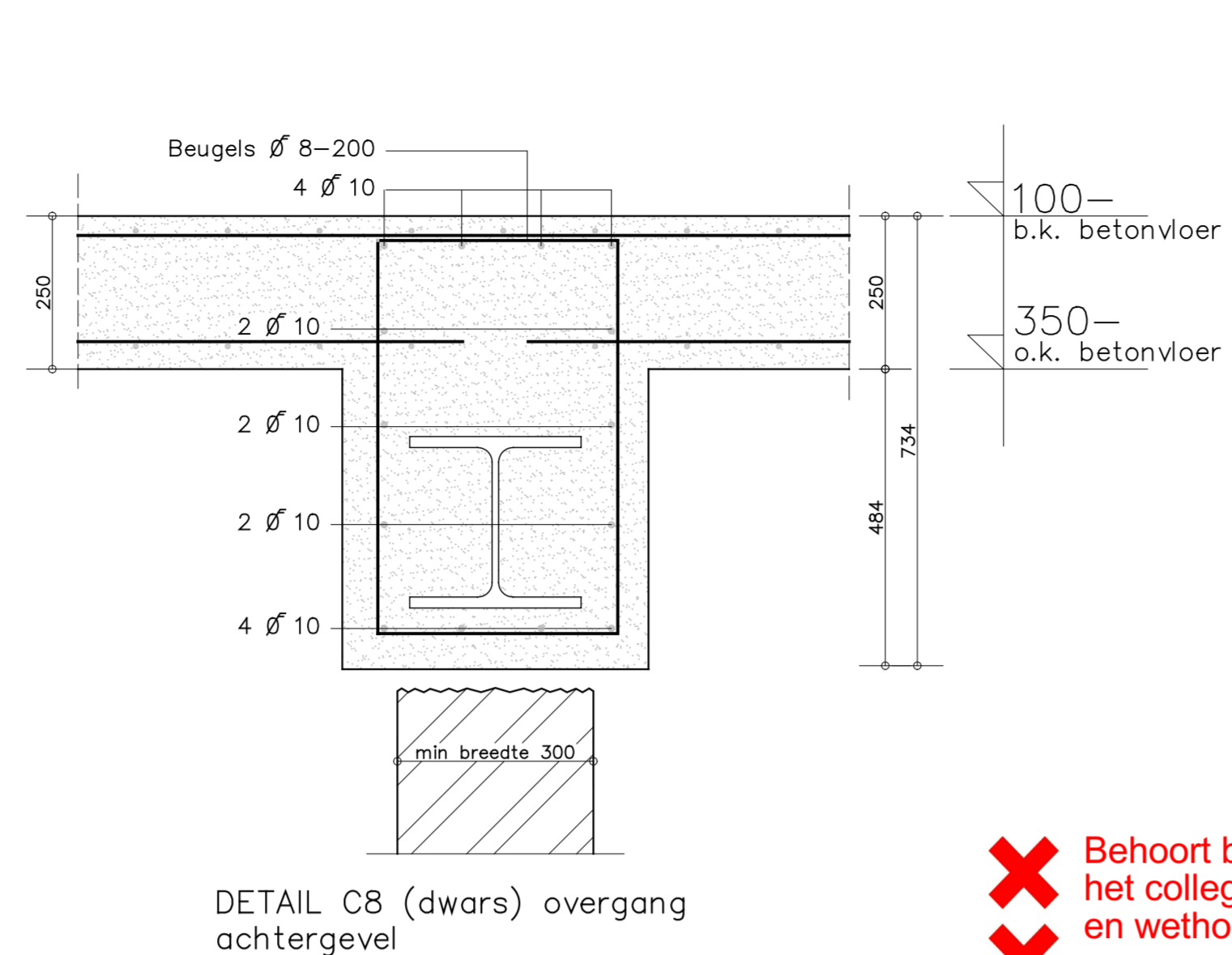
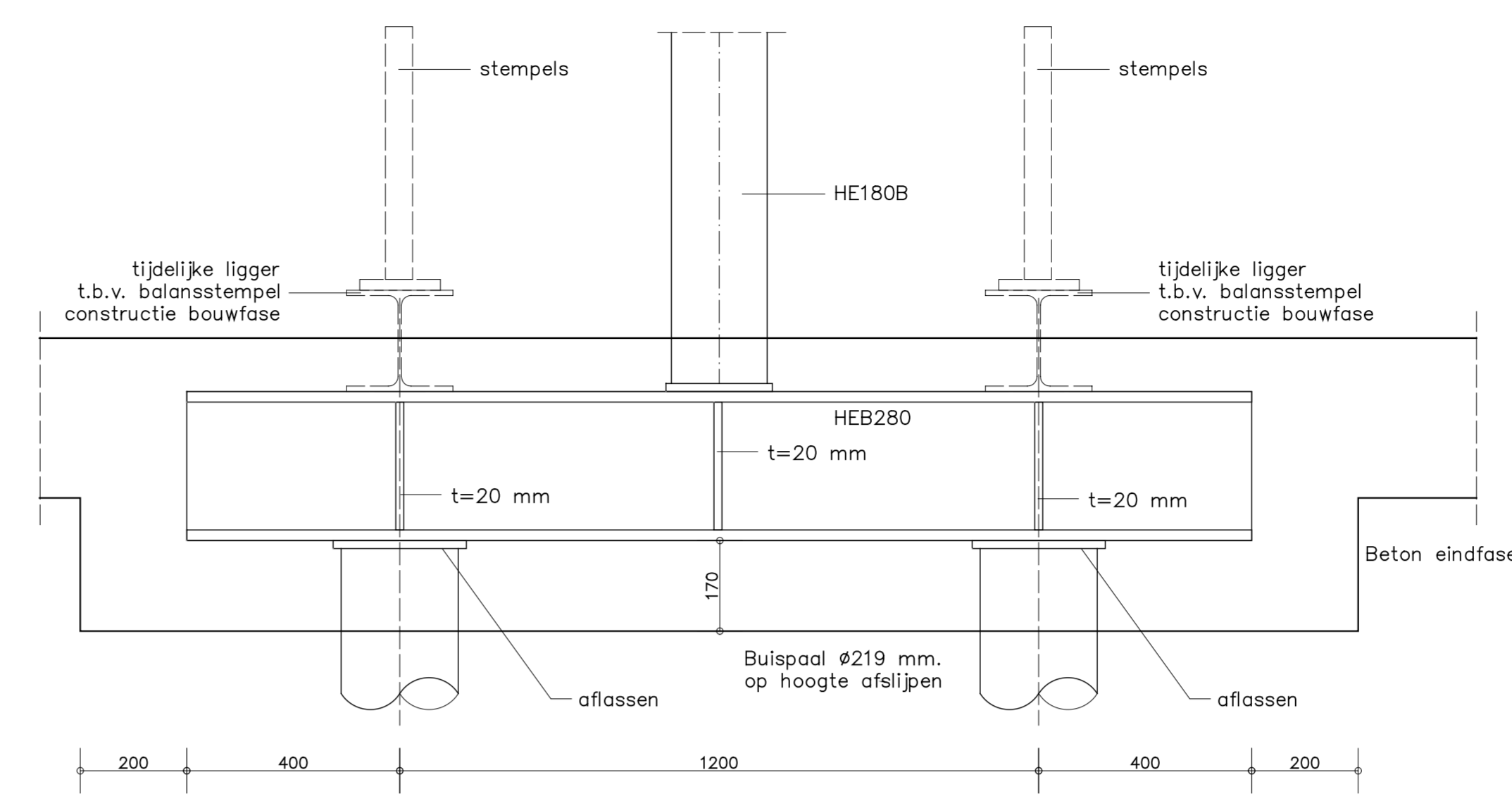


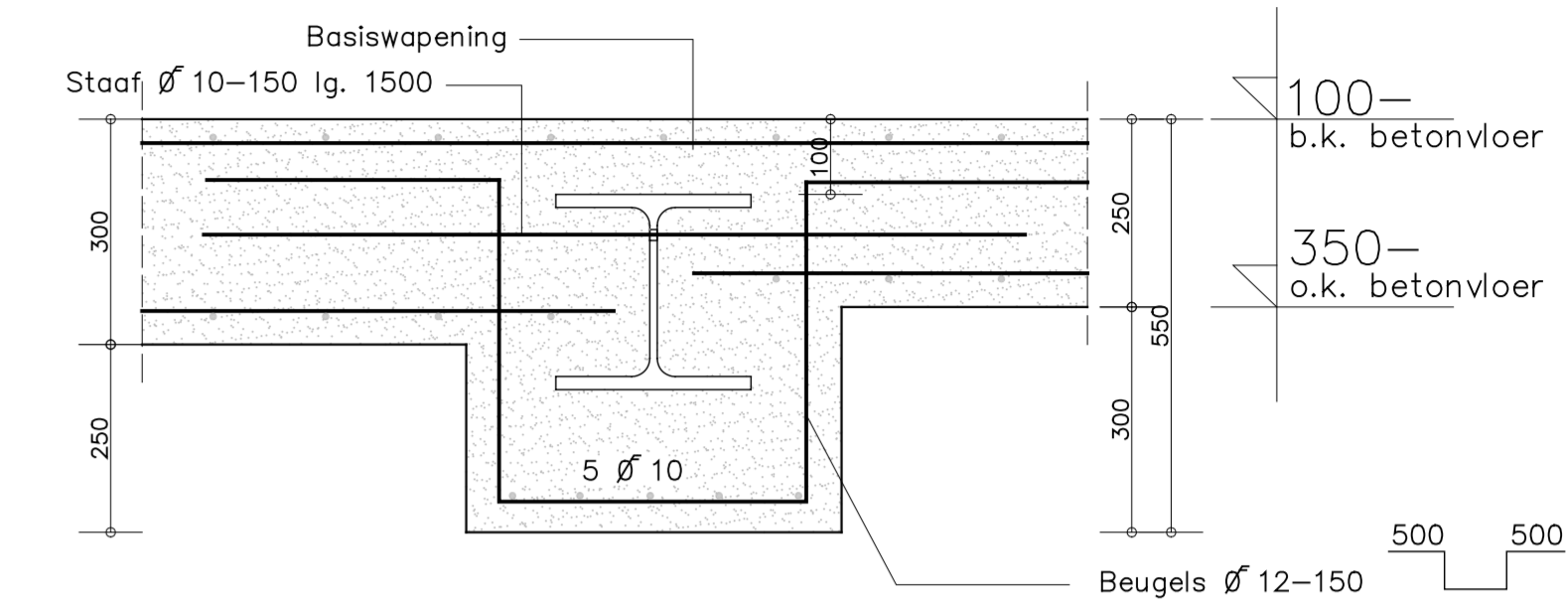
DETAIL C8 overgang achtergevel



DETAIL C8 (dwars) overgang achtergevel



DETAIL C9 overgang kolommen bestaande bouw

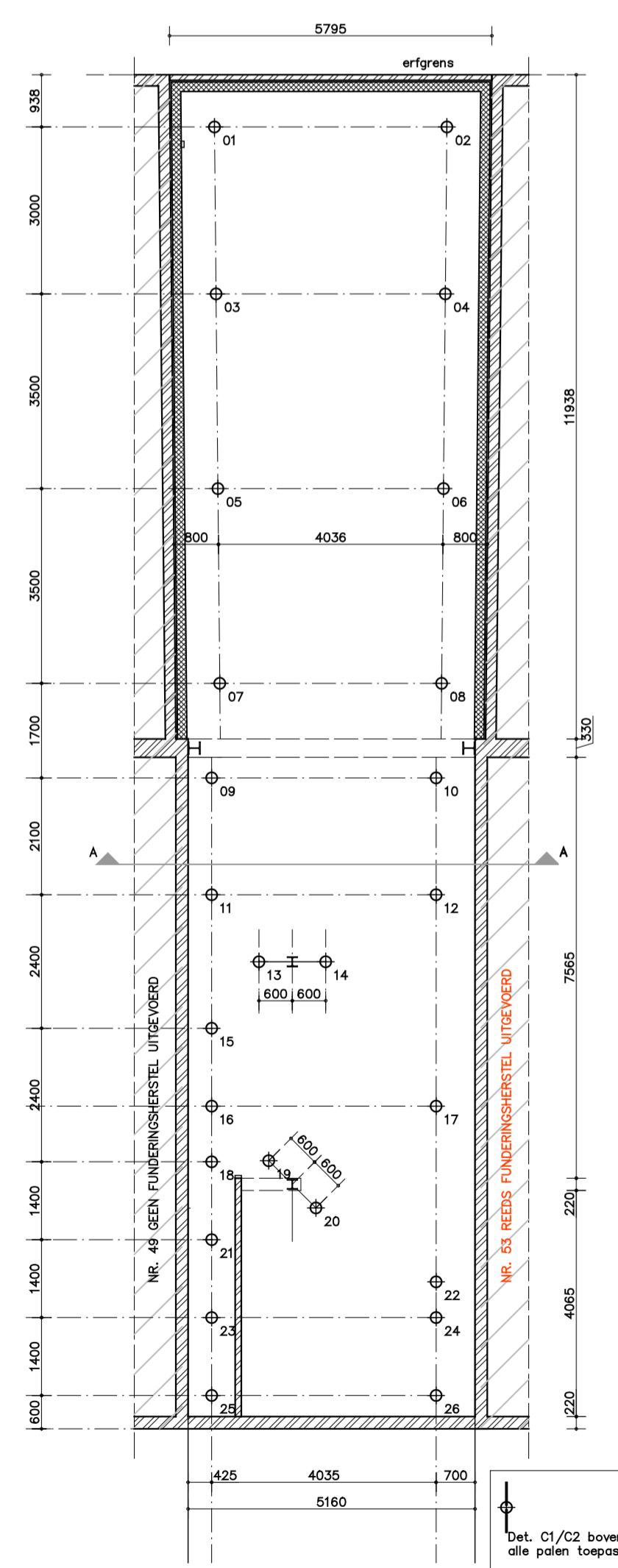


DETAIL C9 overgang kolommen (dwars) bestaande bouw

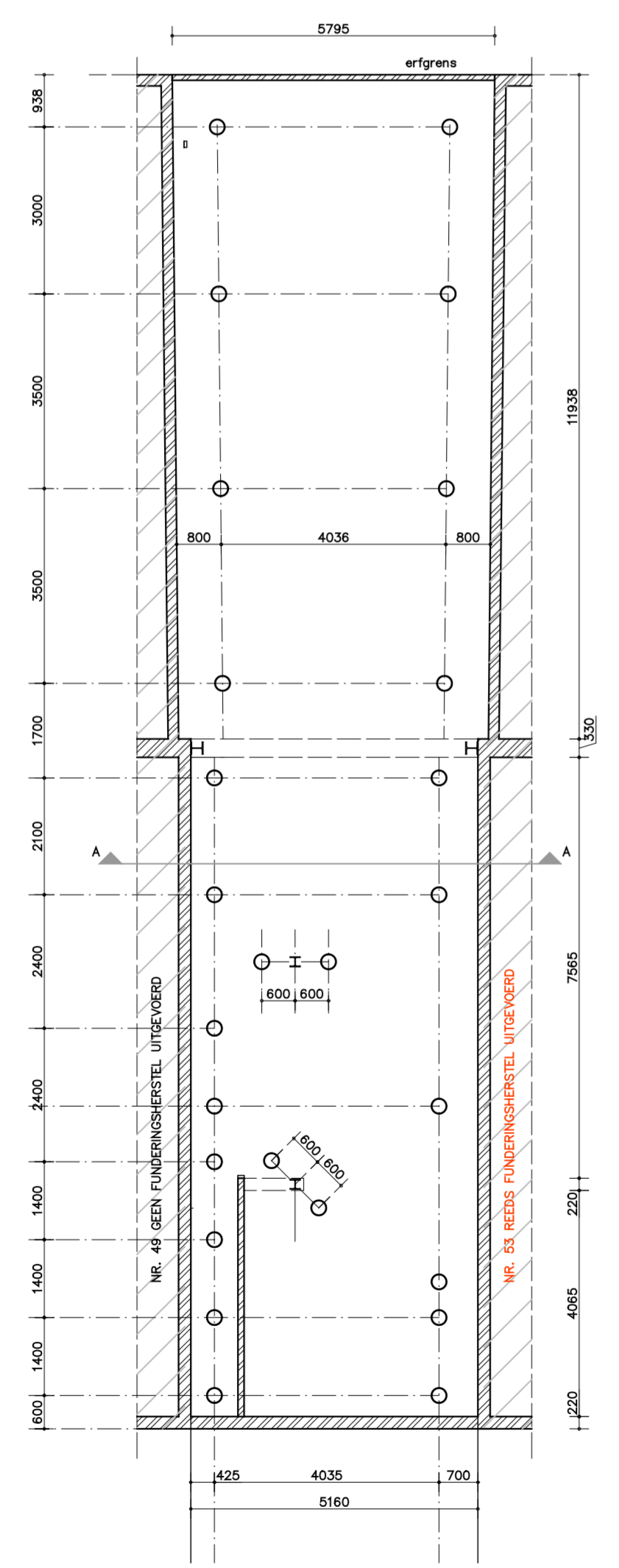
**04**

✘ Behoort bij de beschikking van het college van burgemeester en wethouders van Amsterdam, Kenmerk: HZ\_WABO-2018-002114

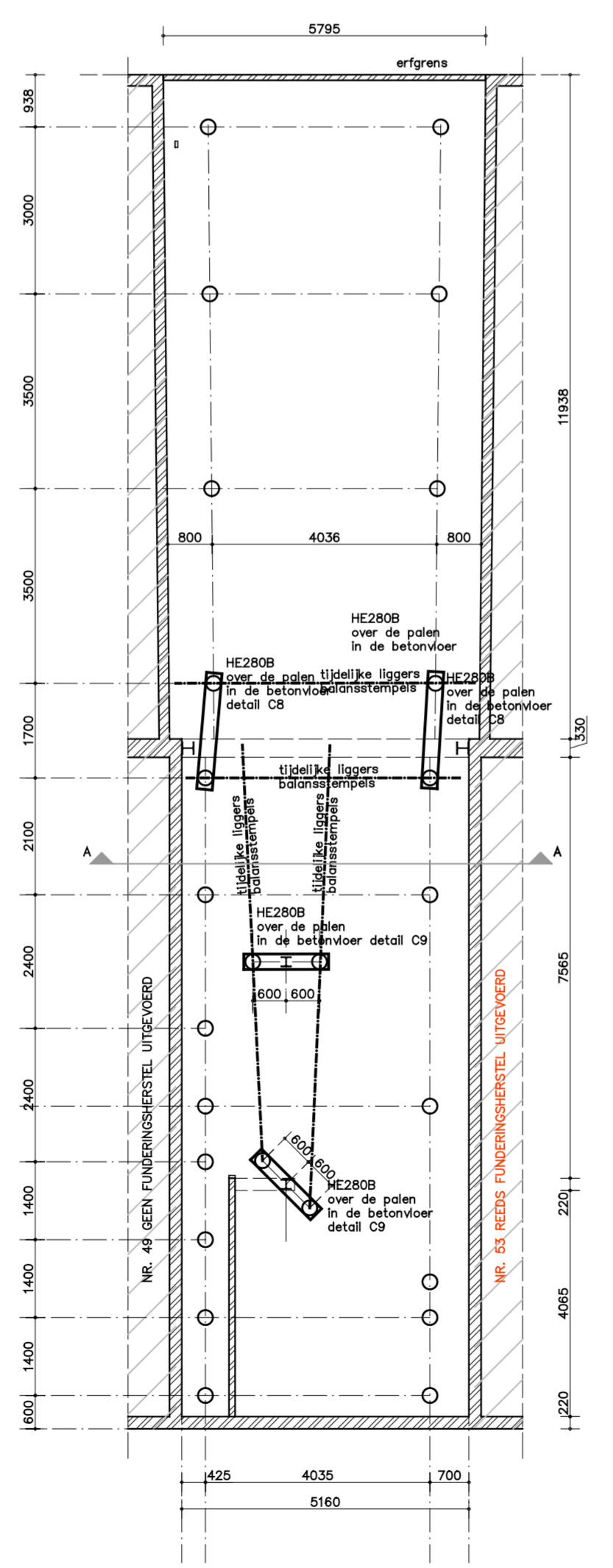
✘ Aantal pagina's: 1



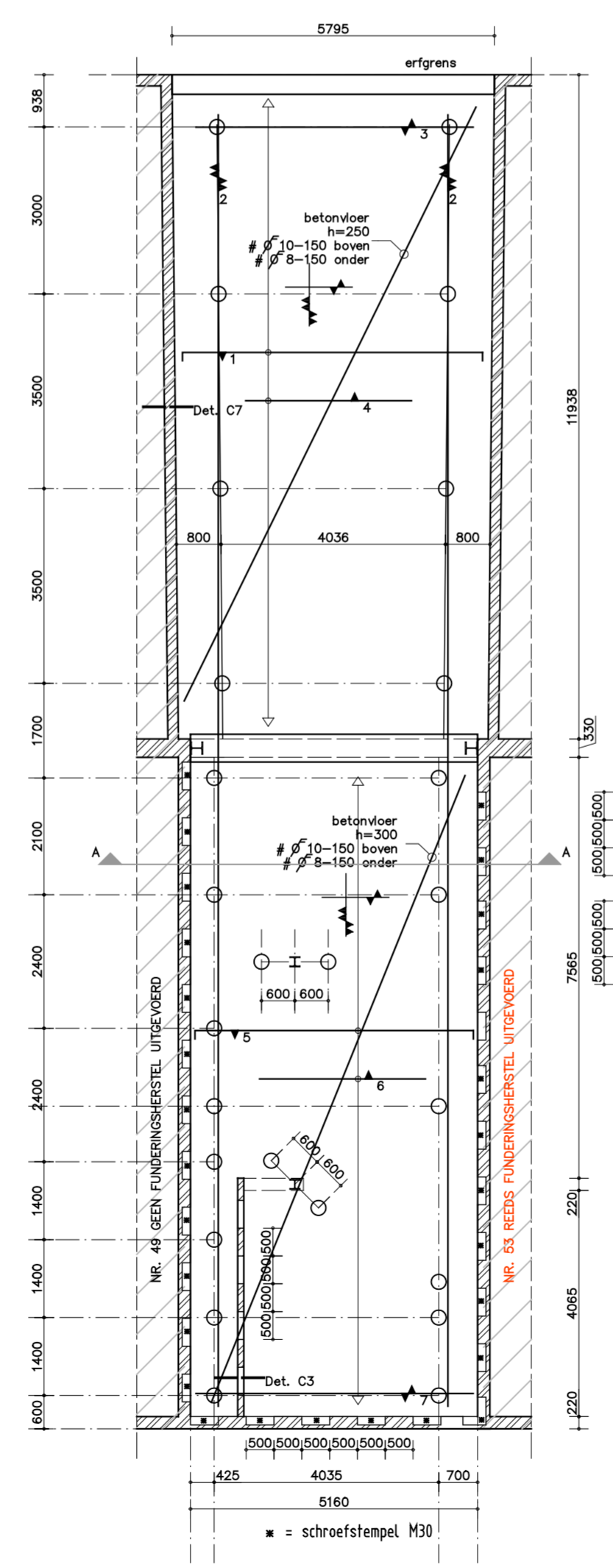
PALENPLAN STAAL BUISPALEN



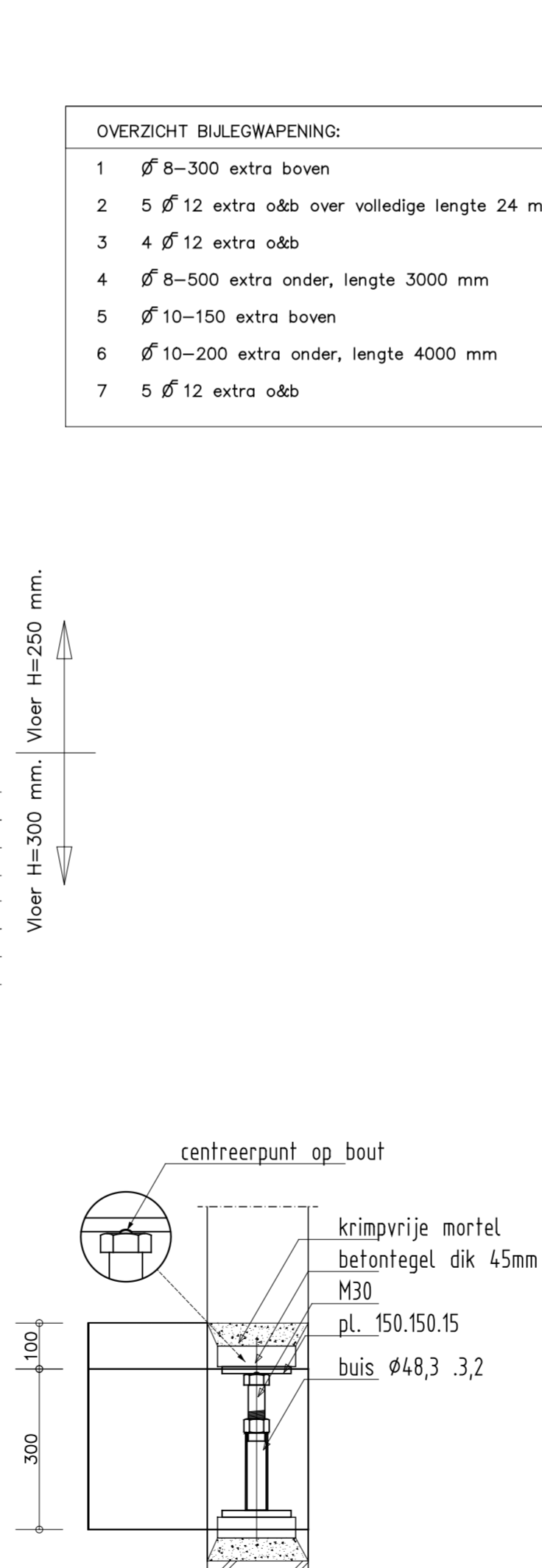
POSITIE KOLOMMEN T.O.V. PALEN



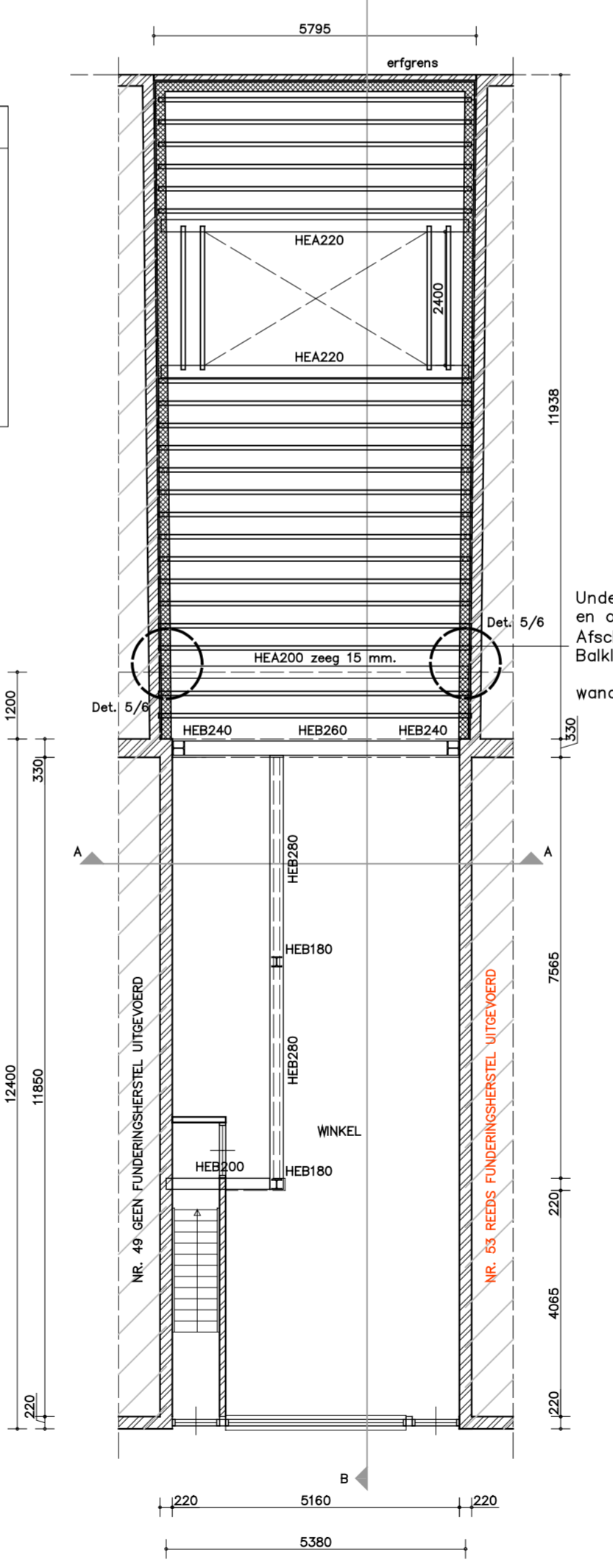
POSITIE STAAL ONDER VLOER (en hulpstaal stempelfase)



WAPENING IN VLOEREN

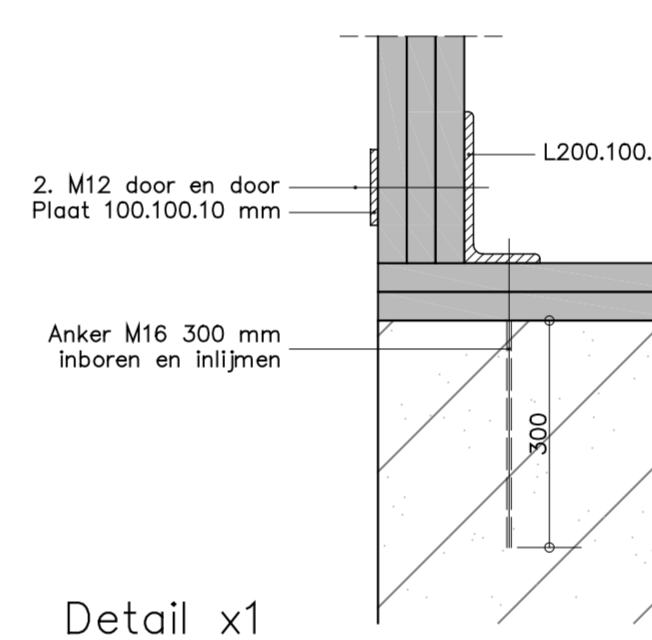


principe vizel M30  
✱ : Schroefstempel M30



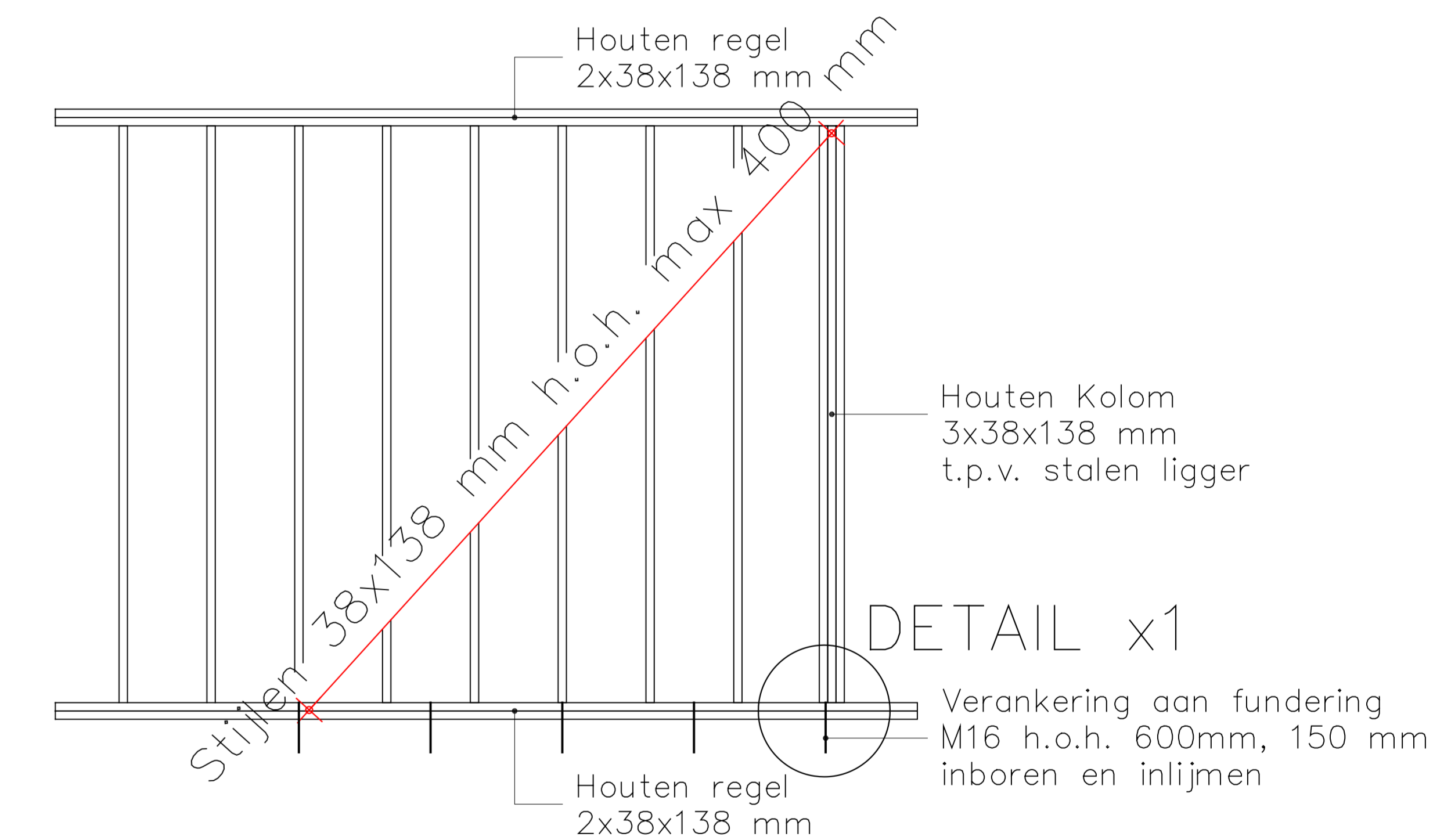
PLATTEGROND DAK EN STAALCONSTRUCTIE

- OVERZICHT BUILEGWAPENING:
- Ø 8-300 extra boven
  - 5 Ø 12 extra o&b over volledige lengte 24 m!
  - 4 Ø 12 extra o&b
  - Ø 8-500 extra onder, lengte 3000 mm
  - Ø 10-150 extra boven
  - Ø 10-200 extra onder, lengte 4000 mm
  - 5 Ø 12 extra o&b



Detail x1

Underlayment dik 2x 12 mm, verlijmd leggen en onderling lijnen en schroeven aan balklaag  
Afschot 16 mm/m!  
Balklaag 75x225 mm h.o.h. 400 mm  
wanden uitvoeren als details en aanzicht X1



DETAIL x1

Zijwandenwand:  
Beschot 2x18 mm a.b.z. nagels d=3.1 mm l=55 mm h.o.h. 100mm

Peil = b.k. bestaande/nieuwe begane grondvloer  
Maaielveld = 320+ Ref (conform sondering Lankelma 25-02-2005)

Renvooi funderingspalen (INWENDIG GEHEIDE BUISPALEN)								
mark	afmeting in mm schoot / voet	inhoud M <sup>3</sup> -ref	afstandsmaat mm-Peil	paallengte mm	Wd km	F <sub>1</sub> km	F <sub>2</sub> km	
⊕	219 / 230	19,75	520-	-	-	-	500	
							totaal	26

**EWP** ingenieurs **Ontwerp**  
Constructie  
Bouwadvies

Project: Funderingsherstel/aanbouw/balkon Javastraat 5.1, 2, e Amsterdam	Datum: 19-02-2018 Getekend: 5.1, 2, e	Wijziging: a b c d e f g
Onderwerp: Funderingsherstel/aanbouw/balkon	Schaal: 1:100 Formaat: A1	
Opdrachtgever: 5.1, 2, e	Projectfase: Vergunning	Werknr.: 2018-033
	Bladnr.: V02	