

# INFRAMONITOR

## Productsheet



### Bereikbaarheid in beeld

Amsterdam Bereikbaar wil op meerdere manieren inzicht geven in verkeerssituaties die door werkzaamheden zijn veranderd. Ook willen we het effect van maatregelen toetsen. We hebben hiervoor een aantal tools en meetinstrumenten tot onze beschikking, waarmee we vanuit verschillende invalshoeken naar de bereikbaarheid van de regio Amsterdam kijken. Een van die tools is de Inframonitor. Die bespreken we in deze sheet.

### Kerngegevens Inframonitor

Fase	Beschikbaar
Ontwikkelaar	Amsterdam Bereikbaar
Modaliteiten	Wegverkeer
Geeft inzicht in	<ul style="list-style-type: none"><li>• Intensiteit</li><li>• Reistijden</li><li>• Verschillen ten opzichte van een referentieperiode</li></ul>
Tijdhorizon	Terugkijken
Handig voor	Verkeersmanager   Mobiliteitsmanager   Omgevingsmanager   Adviseur Verkeer en Vervoer



### Wat is het?

Met de Inframonitor ontwerp je je eigen monitoringsdashboard. Zo kun je zelf verschillende informatiebronnen selecteren, KPI's uitkiezen en bepalen met wie je de getoonde informatie deelt. Het dashboard is een spin-off van de Bereikbaarheidsmeter en is ontwikkeld door Amsterdam Bereikbaar.



## Doel

Het doel van de Inframonitor is gebruikers makkelijk een monitoringsdashboard op te laten stellen om de uitvoering van verkeersmonitoringstaken weer te geven. Elke (verkeers)afdeling of andere geïnteresseerde binnen een van de moederorganisaties van Amsterdam Bereikbaar kan de tool gebruiken.

Het dashboard maakt reistijden en verkeersvolumes inzichtelijk, toegespitst op jouw vraagstuk. Het Nationaal Dataportaal Wegverkeer (NDW) verzamelt de benodigde gegevens. Daarnaast kun je eigen data aan het dashboard koppelen. Zo loopt op dit moment een proef binnen het project Piet Heintunnel, waarbij de intensiteitsgegevens vanuit verkeersregelinstallaties (VRI) in het dashboard worden ingeladen. Door zelf data toe te voegen over wegtypes die in de gegevens van het NDW ondervetegenwoordigd zijn, krijg je veel informatie over de omvang van verkeersvolumes.

De inframonitor beperkt zich tot wegverkeer. Voor OV-vraagstukken ontwikkelen we een ander dashboard.

## Hoe werkt het?

Het gebruik van de Inframonitor bestaat uit twee delen: het dashboard inrichten en het dashboard aflezen. We leggen de verschillende functies uit.

### Inrichten

Onder 'instellingen' maak je zelf een project aan met variabelen die voor jouw project belangrijk zijn. Je kunt kiezen uit de volgende variabelen:

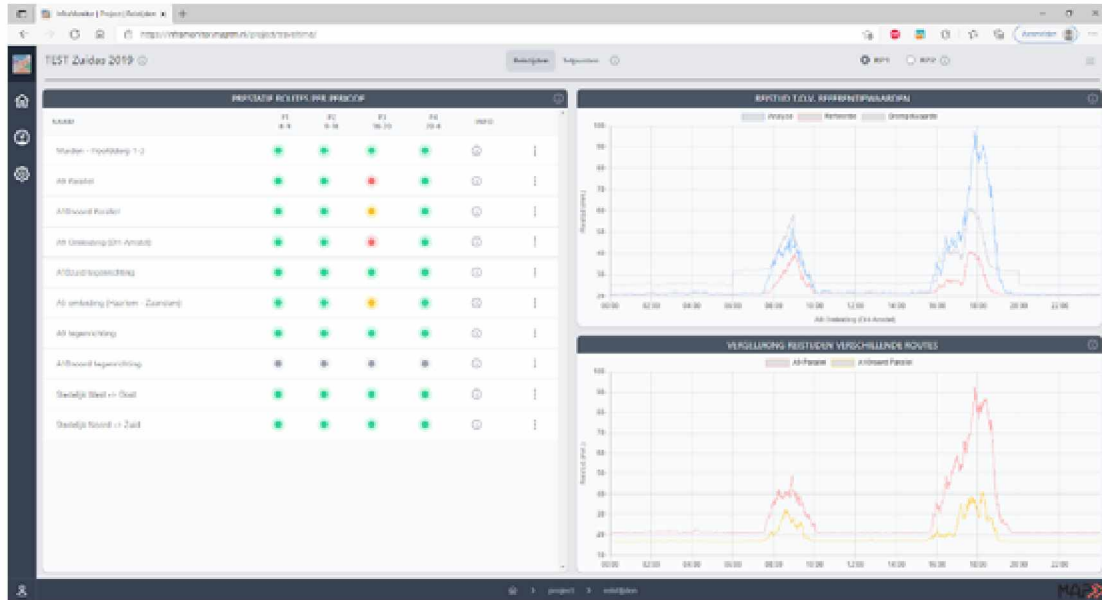
- **Projectleden:** voeg mensen toe die je toegang wilt geven tot het dashboard. Zij loggen in op het dashboard met een eigen wachtwoord. Je bepaalt zelf wie je basisrechten geeft, of wie je juist specialist maakt. Een basisgebruiker kan het dashboard alleen raadplegen en de getoonde periode aanpassen. De specialist kan ook de onderliggende gegevens wijzigen.
- **Referentieperiode:** bepaal zelf welke referentieperiode je gebruikt om vergelijkende analyses te maken. Je kunt per project twee periodes aanmaken, bijvoorbeeld een standaardperiode en een zomerperiode.
- **Dagdeel:** kies welke dagdelen en tijdstippen je specifiek inzichtelijk wilt maken. Bijvoorbeeld de ochtendspits of juist de rest van de dag.
- **Routes:** bepaal welke routes en reistijden je inzichtelijk wilt maken. Maak de routes hiervoor eerst aan in het NDW.
- **Telpunten:** selecteer telpunten waarvoor je het effect van je project op de verkeersvolumes inzichtelijk wilt maken. Je kunt hiervoor gegevens uit het NDW gebruiken, of zelf data inladen.
- **Prestatie-indicator:** geef aan wanneer de prestatie van de meetresultaten voor jouw toepassing nog aanvaardbaar is. Voor routes kun je bijvoorbeeld instellen welke extra reistijd je nog acceptabel vindt: in absolute zin (een bepaald aantal minuten extra reistijd) of in relatieve zin (een reistijdfactor). Ook het aantal minuten of de omvang van de reistijdfactor kun je zelf bepalen. Stel voor telpunten bijvoorbeeld een percentage in waarbij sprake is van een significante groei of afname.

### Aflezen

Wanneer het dashboard is ingericht, kunnen jij en je projectleden analyses maken voor elke gewenste periode. Het dashboard heeft twee verschillende hoofdfunctionaliteiten: reistijden inzichtelijk maken en verkeersvolumes in kaart brengen. Deze vind je onder een tweetal tabbladen: 'reistijden' en 'telpunten'.

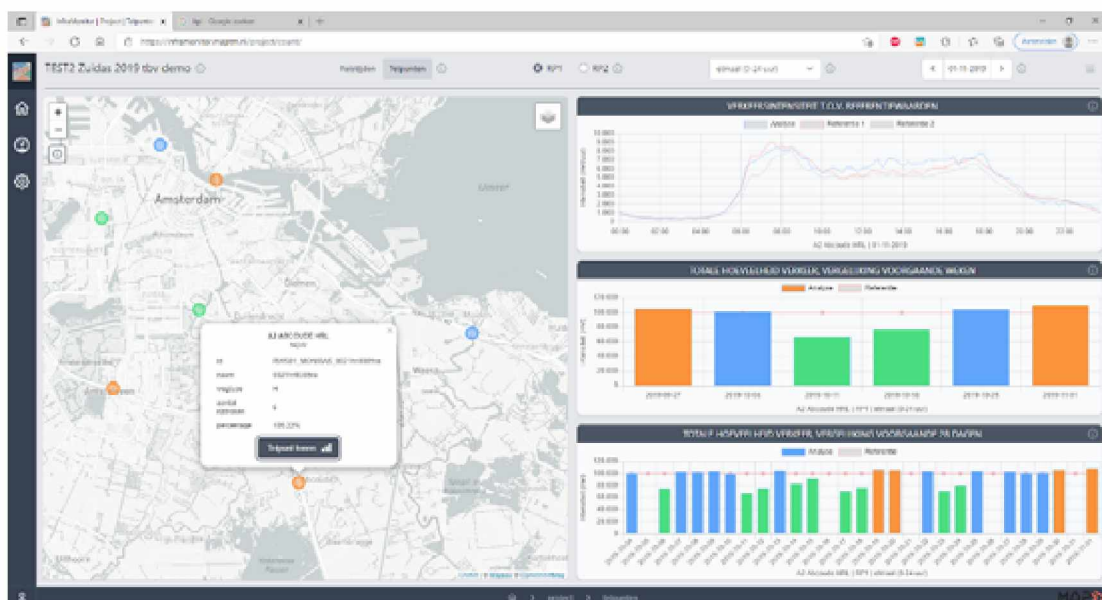
## 1. Tabblad 'reistijden'

- Vergelijkt de gemiddelde reistijd van de geselecteerde analyseperiode met de ingestelde referentieperiode.
- Vergelijkt reistijden van gekozen routes onderling.
- Geeft per gekozen route en dagdeel met een kleurcode aan in welke mate wordt voldaan aan de ingestelde KPI.



## 2. Tabblad 'telpunten'

- Vergelijkt de gemeten intensiteiten van de geselecteerde analyseperiode met de ingestelde referentieperiode.
- Vergelijkt de gemeten intensiteiten met historische gegevens.
- Geeft meetpunten tijdens de gekozen analyseperiode met een kleurcode aan op de geografische kaart:
  - **Blauw:** marge is gelijk aan de referentieperiode
  - **Groen:** marge is significant lager dan de referentieperiode
  - **Rood:** marge is significant hoger dan de referentieperiode



## Meer weten?

De Inframonitor is beschikbaar voor alle geïnteresseerden binnen de vijf moederorganisaties van Amsterdam Bereikbaar. Ook andere (publieke) partijen binnen de regio Amsterdam kunnen hem gebruiken, maar zij moeten dan wel eerst toetreden tot ons informele kennisnetwerk. De kennisuitwisselingsbijeenkomsten voor Monitoring & Evaluatie vinden ongeveer vijf keer per jaar plaats.

## Toekomstige ontwikkelingen

De huidige tool is een werkende bèta-versie. Dit betekent dat de basisfunctionaliteit inhoudelijk werkt, maar het gebruikersgemak kan worden verbeterd. Daarmee gaan we de komende tijd aan de slag.

Op de langere termijn breiden we de Inframonitor verder uit. Naar verwachting gaan de Bereikbaarheidsmeter en de terugkijktol in de toekomst op in de Inframonitor.

## Gebruiksvoorwaarden

De gebruiksvoorwaarden voor de Inframonitor:

- Je bent lid van de gebruikersgroep Monitoring & Evaluatie van Amsterdam Bereikbaar
- Je deelt toegangcodes NIET met anderen, tenzij eerst overlegd met de werkgroep-trekker Monitoring & Evaluatie van Amsterdam Bereikbaar
- Je houdt je aan de 'fair use policy', wat inhoudt dat je de servers die benodigd zijn niet overbelast met onnodig gebruik van de tool.

## Zelf aan de slag?

Neem contact met ons op via [5.1,2,e@amsterdam.nl](mailto:5.1,2,e@amsterdam.nl) en wij helpen je verder.

## Meedenken? Graag!

Deze tool is door Amsterdam Bereikbaar ontwikkeld. Dat betekent dat je als gebruiker veel invloed hebt op verbeteringen of het toevoegen van nieuwe gebruikerswensen.

Zie je kansen om deze tool te verbeteren?

Dan horen wij dat heel graag. In een eventuele volgende ontwikkelronde kan jouw input dan worden meegenomen.



## Meer tools en meetinstrumenten

De Inframonitor is een van de tools en meetinstrumenten die Amsterdam Bereikbaar beschikbaar heeft om vanuit verschillende invalshoeken naar de bereikbaarheid van de regio Amsterdam te kijken.

Kijk op onze [website](#) voor meer informatie.



## Onze organisatie

Amsterdam Bereikbaar is een interactieplatform dat verschillende partijen bij elkaar brengt: partnerorganisaties, medewerkers van infraprojecten, bestaande mobiliteitsinitiatieven en bereikbaarheidsprogramma's. Zo stimuleren we samenwerking voor een betere bereikbaarheid van de regio Amsterdam, ook tijdens werkzaamheden. Het is een samenwerkingsverband tussen de Provincie Noord-Holland, Rijkswaterstaat, Gemeente Amsterdam, Vervoerregio Amsterdam en ProRail.

Up-to-date blijven? Volg ons op [LinkedIn](#)