

200 - begane grond

begane grond

- ### legenda
- Alle maten in het werk te controleren. Terzijnmaten zijn indicatief
 - Alle maten in mm
 - Materiaalcodes vgs bijbehorende materiaalstaat
 - Materiaalcodes gelden voor het gehele vlak, tenzij anders aangegeven.
 - P= 0 = bovenkant afgewerkte begane grondvloer = 0.70+ NAP (volgens voorlopige tekening kavel gemeente Amsterdam)
 - Eventueel getekende losse inrichting valt buiten het bouwkundig bestek, tenzij anders aangegeven.
 - Vloeroppervlaktes volgens NEN 2580
 - Integrale toegankelijkheid en toegankelijkheid van ruimten. Vrije doorgang en drempelhoogtes voldoen aan de eisen zoals vermeld in onderstaande artikelen:
 1. Projecten vergoed volgens Bouwbesluit 2012: art. 4.21, 4.22 en 4.27
 2. Projecten vergoed volgens BSL: Bestemmings bouw: art. 3.09 en 3.09 -
 3. Nieuwbouw: art. 4.73, 4.78, 4.180 t/m 4.182 en 6.22
 - maatvoering vloerpakketten ter plaatse van opleggingen
 - te openen ramen en deuren in interne brand- en rookschelingen zijn zelfsluitend
 - aangegeven te gebruiken materialen zijn indicatief weergegeven, definitieve plaatsvoering, maatvoering en uitvoering ter controle aan architect voorleggen.
 - Brandveiligheid of opgegeven LBP (Integrale advisering brandveiligheid)
 - Ro- en U-waarden conform rapportage LBP (Integrale advisering bouwfysica)
 - Draagconstructies of opgegeven Pieters Bouwtechniek (Integrale advisering draagconstructies)
 - Akoestiek of opgegeven Preutz (Integrale advisering akoestiek)
 - Akoestiek of opgegeven Merosch (Integrale advisering installaties)

- deur: ≥ 800mm doorgang, ≥ 2300mm hoogte
- vrijloop deur: deur kan in vluchting ten alle tijden geopend worden
- vrijloopdranger
- schieding 30 minuten WBDO
- schieding 30 minuten WBDO en R200 rookwerend
- schieding 30 minuten WBDO en Ra rookwerend
- schieding 60 minuten WBDO
- schieding 60 minuten WBDO en R200 rookwerend
- schieding 60 minuten WBDO en Ra rookwerend
- rookmelder
- blusleiding
- WKO
- WTW
- WD
- WM
- meterkast
- harbofenster
- hwa
- glazen vouw wand loggia's
- entree
- sparing
- KZS
- CLT
- prefab beton
- lichte schiedingwand
- isolatie
- glulam kolomlijger

Lister Buildings
Walpoort 10
5211 DK Den Bosch
+31 80 1348 840

MEESVISSER
Paul van Vissagenstraat 2d
1066BX Amsterdam
+31 (0)20 7371742

WABO

opdrachtgever
Lister Development
BV
werk
Koffiefabriek
fase
DO
datum
28-09-2023
schaal
1:100
formaat
A1XL
getekend
mbr
gecontroleerd
gewijzigd

01 28.09.2023 WABO

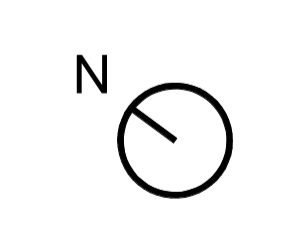
tekening
begane grond

L313
DO-200

legenda

- Alle maten in het werk te controleren. Terreinmaten zijn indicatief
- Alle maten in mm
- Materiaalcodes vgs bijbehorende materiaalstaat
- Materiaalcodes vgs bijbehorende materiaalstaat
- Materiaalcodes vgs bijbehorende materiaalstaat
- P=0 = bovenkant afgewerkte begane grondvloer = 0.70 NAP (volgens voorlopige leiding kaveldigting Gemeente Amsterdam)
- Echterwel getekende toezicht inrichting valt buiten het bouwkundig bestek, tenzij anders aangegeven.
- Vloeroppervlaktes volgens NEN 2580
- Integrale toegankelijkheid en toegankelijkheid van ruimten. Vrije doorgang en drempelhoogten voldoen aan de eisen zoals vermeld in onderstaande artikelen:
1. Projecten vergoed volgens Bouwbesluit 2012 art. 4.21, 4.22 en 4.27
2. Projecten vergoed volgens BBL: Bestaande bouw: art. 3.59 en 3.98 -
3. Nieuwbouw: art. 4.73, 4.78, 4.180 t/m 4.182 en 6.22
- maatvoering vloerplaketten ter plaats van opgeleggen
- te openen ramen en deuren in interne brand- en rookschelingen zijn zelfsluitend
- aangegeven 'hergebruikte materialen' zijn indicatief weergegeven, definitieve plaatsbepaling, maatvoering en uitvoering ter controle aan architect voortleggen.
- Brandveiligheid of opgegeven LBP (Integrale advisering brandveiligheid)
- Ro- en U-waarden conform rapportage LBP (Integrale advisering bouwfysica)
- Draagconstructies of opgegeven Pieters Bouwtechniek (Integrale advisering draagconstructies)
- Acoestiek of opgegeven Preutz (Integrale advisering akoestiek)
- Acoestiek of opgegeven Meuzak (Integrale advisering installaties)

- deur, > 850mm doorgang, > 2300mm hoogte
- vrijloop deur, deur kan in vluchtrichting ten alle tijden geopend worden
- vrijloperdrager
- scheiding 30 minuten WBDBO en R200 rookwerend
- scheiding 30 minuten WBDBO en Ra rookwerend
- scheiding 60 minuten WBDBO en R200 rookwerend
- scheiding 60 minuten WBDBO en Ra rookwerend
- rookmelder
- blusleiding
- WKO
- WTW
- wasdroger
- wasmachine
- meterkast
- hardofenster
- iwa
- glazen vouwwand hogge's
- entree
- spang
- KZS
- CLT
- prefab beton
- sichte scheidingwand
- isolatie
- glazen kolomfijger



Lister Buildings
Walpoort 10
5211 DK Den Bosch
+31 86 1348 940

MEESVISSER
Paul van Vissagenstraat 2d
1066BX Amsterdam
+31 (0)20 7371742

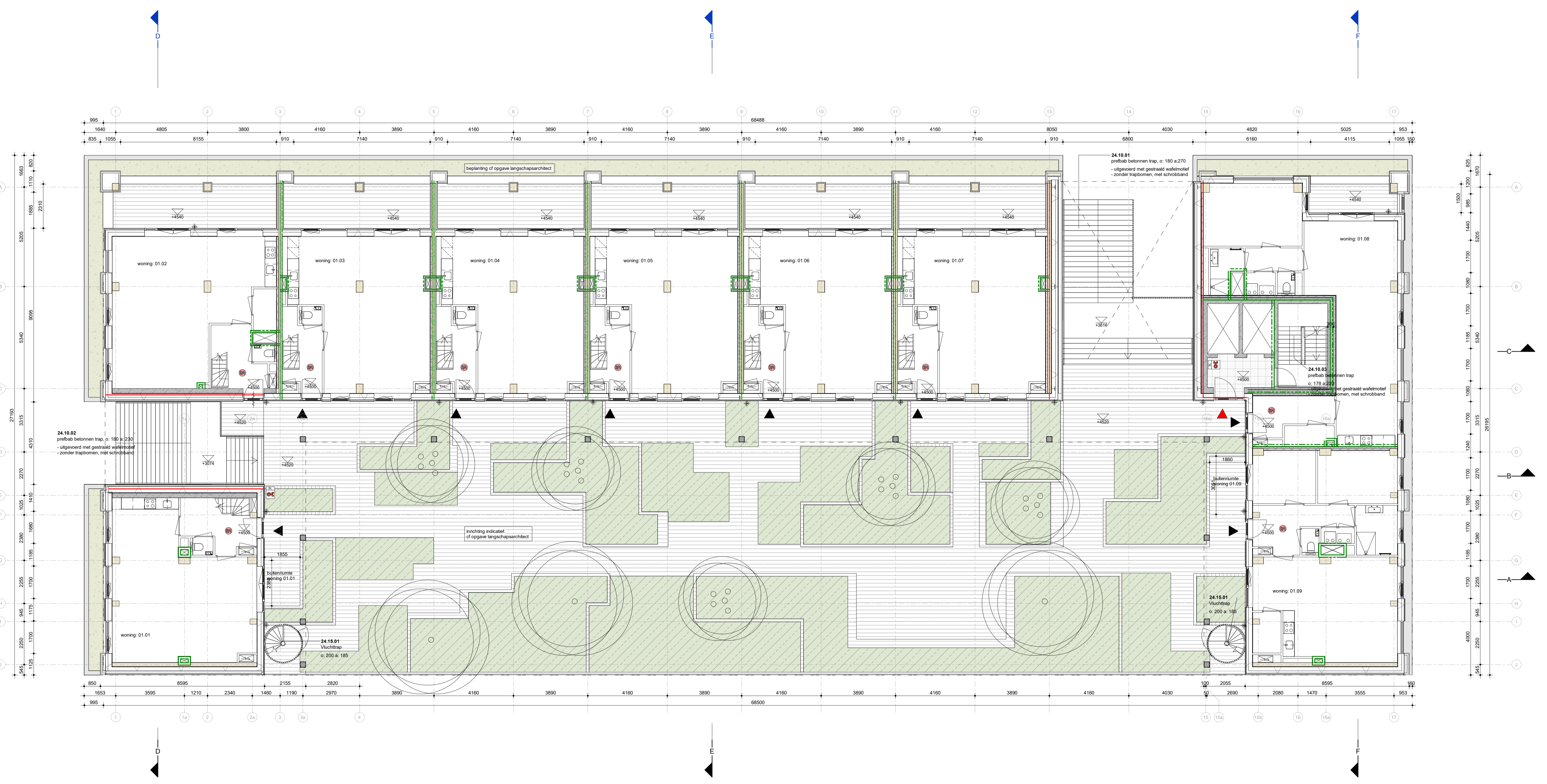
WABO

opdrachtgever
Lister Development
BV
werk
Koffiefabriek
fase
DO
datum
28-09-2023
schaal
1:100
formaat
A1XL
getekend
mbr
gecontroleerd

gewijzigd
01 28.09.2023 WABO

tekening
eerste verdieping

**L313
DO-201**



201 - eerste verdieping

legenda

- Alle maten in het werk te controleren. Terreinmaten zijn indicatief
- Alle maten in mm
- Materiaalcodes vgs bijbehorende materiaalstaat
- Materiaalcodes gelden voor het gehele vlak, tenzij anders aangegeven.
- P_{to} = bovenkant afgewerkte begane grondvloer = 0.70 NAP (volgens voorlopige leiding kaveldigting Gemeente Amsterdam)
- Eventueel gebokende losse inrichting valt buiten het bouwkundig bestek, tenzij anders aangegeven.
- Vloeroppervlaktes volgens NEN 2580
- Integrale toegankelijkheid en toegankelijkheid van ruimten. Vrije doorgang en drempelhoogten voldoen aan de eisen zoals vermeld in onderstaande artikelen:
1. Projecten vergoed volgens Bouwbesluit 2012 art. 4.21, 4.22 en 4.27
2. Projecten vergoed volgens BBL - Bestaande bouw: art. 3.59 en 3.98 -
3. Nieuwbouw: art. 4.73, 4.78, 4.160 t/m 4.162 en 6.22
- maatvoering vloerplaketten ter plaatse van opgeleggen
- te openen ramen en deuren in interne brand- en rookschelingen zijn zelfsluitend
- aangegeven 'hergebruikte materialen' zijn indicatief weergegeven, definitieve plaatsbepaling, maatvoering en uitvoering ter controle aan architect voorleggen.
- Brandveiligheid of opgegeven LBP (Integrale advisering brandveiligheid)
- R0- en U-waarden conform rapportage LBP (Integrale advisering bouwfysica)
- Draagconstructies of opgegeven Pieters Bouwtechniek (Integrale advisering draagconstructies)
- Akoestiek of opgegeven Preutz (Integrale advisering akoestiek)
- Akoestiek of opgegeven Meeuwis (Integrale advisering installaties)

- deur, ≥ 850mm doorgang, ≥ 2300mm hoogte
- vrijloop deur, deur kan in vluchtrichting ten alle tijden geopend worden
- vloeropdranger
- scheiding 30 minuten WBDBO
- scheiding 30 minuten WBDBO en R200 rookwerend
- scheiding 30 minuten WBDBO en Ra rookwerend
- scheiding 60 minuten WBDBO
- scheiding 60 minuten WBDBO en R200 rookwerend
- scheiding 60 minuten WBDBO en Ra rookwerend
- rookmelder
- blusleiding
- WKO
- WTW
- wasdroger
- wasmachine
- meterkast
- haardroger
- haas
- glazen vouwwand hogge's
- entree
- sparring
- KZS
- CLT
- prefab beton
- lichte scheidingwand
- isolatie
- glazen kolomfijger

Lister Buildings
Walpoort 10
5211 DK Den Bosch
+31 88 1548 940

MEESVISSER
Paul van Vissagenstraat 2d
1066BX Amsterdam
+31 (0)20 7371742

WABO
opdrachtgever
Lister Development
BV
werk
Koffiefabriek
fase
DO

datum
28-09-2023

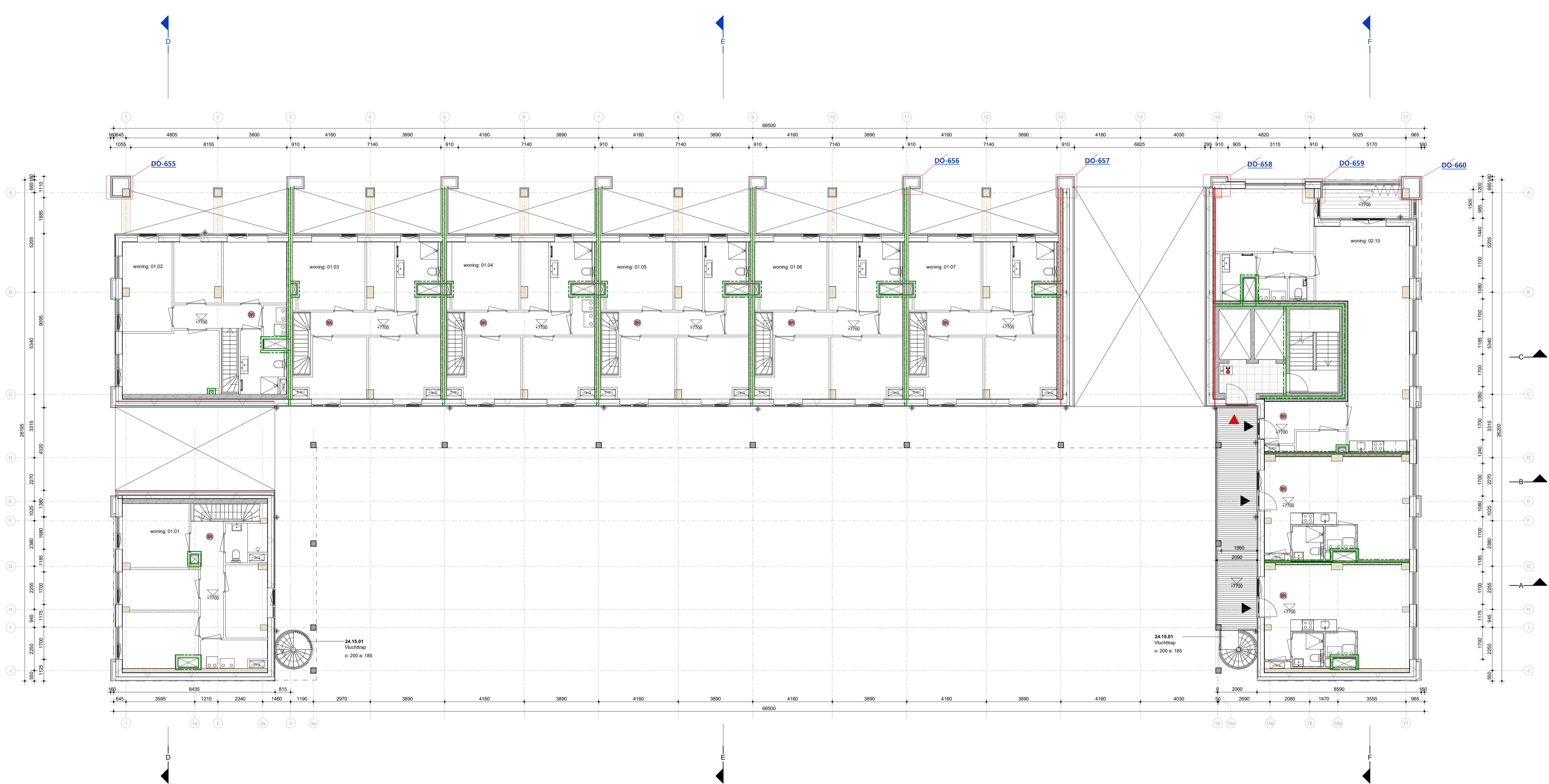
schaal
1:100
formaat
A1XL

getekend
mbr
gecontroleerd

gewijzigd
01 28.09.2023 WABO

tekening
tweede verdieping

L313
DO-202



202 - tweede verdieping

legenda

- Alle maten in het werk te controleren. Terreinmaten zijn indicatief
- Alle maten in mm
- Materiaalcodes vgs bijbehorende materiaalstaat
- Materiaalcodes gelden voor het gehele vlak, tenzij anders aangegeven.
- $P_{\text{a}} = 0$ = bovenkant afgewerkte begane grondvloer = 0.70 + NAP (volgens voorlopige leiding kaveldigting gemeente Amsterdam)
- Eventueel gebokende losse inrichting valt buiten het bouwkundig bestek, tenzij anders aangegeven.
- Vloeroppervlaktes volgens NEN 2580
- Integrale toegankelijkheid en toegankelijkheid van ruimten. Vrije doorgang en drempelhoogten voldoen aan de eisen zoals vermeld in onderstaande artikelen:
1. Projecten vergoed volgens Bouwbesluit 2012 art. 4.21, 4.22 en 4.27
2. Projecten vergoed volgens BBL - Bestaande bouw: art. 3.59 en 3.98 -
3. Nieuwbouw: art. 4.73, 4.78, 4.160 t/m 4.162 en 6.22
- maatvoering vloerplaketten ter plaatse van opgelegingen
- te openen ramen en deuren in interne brand- en rookschelingen zijn zelfsluitend
- aangegeven 'hergebruikte materialen' zijn indicatief weergegeven, definitieve plaatsbepaling, maatvoering en uitvoering ter controle aan architect voorleggen.
- Brandveiligheid of opgegeven LBP (Integrale advisering brandveiligheid)
- R₀ en U-waarden conform rapportage LBP (Integrale advisering bouwfysica)
- Draagconstructies of opgegeven Pieters Bouwtechniek (Integrale advisering draagconstructies)
- Acoestiek of opgegeven Preutz (Integrale advisering akoestiek)
- Acoestiek of opgegeven Merckx (Integrale advisering installaties)

- deur: ≥ 850mm doorgang, ≥ 2300mm hoogte
- vrijloop deur: deur kan in vluchtrichting ten alle tijden geopend worden
- vrijlooppdrager
- scheiding 30 minuten WBDBO en R200 rookwerend
- scheiding 30 minuten WBDBO en Ra rookwerend
- scheiding 60 minuten WBDBO en R200 rookwerend
- scheiding 60 minuten WBDBO en Ra rookwerend
- rookmelder
- blusleiding
- WKO
- WTW
- WD wasdroger
- WM wasmachine
- meterkast
- hardbofenster
- hwa
- glazen vouwwand toggle's
- entree
- spang
- KZS
- CLT
- prefab beton
- lichte scheidingwand
- isolatie
- glazen kolomfijger

Lister Buildings
Walpoort 10
5211 DK Den Bosch
+31 (0) 18 1548 940

MEESVISSER
Paul van Vissagenstraat 2d
1066BX Amsterdam
+31 (0)20 7371742

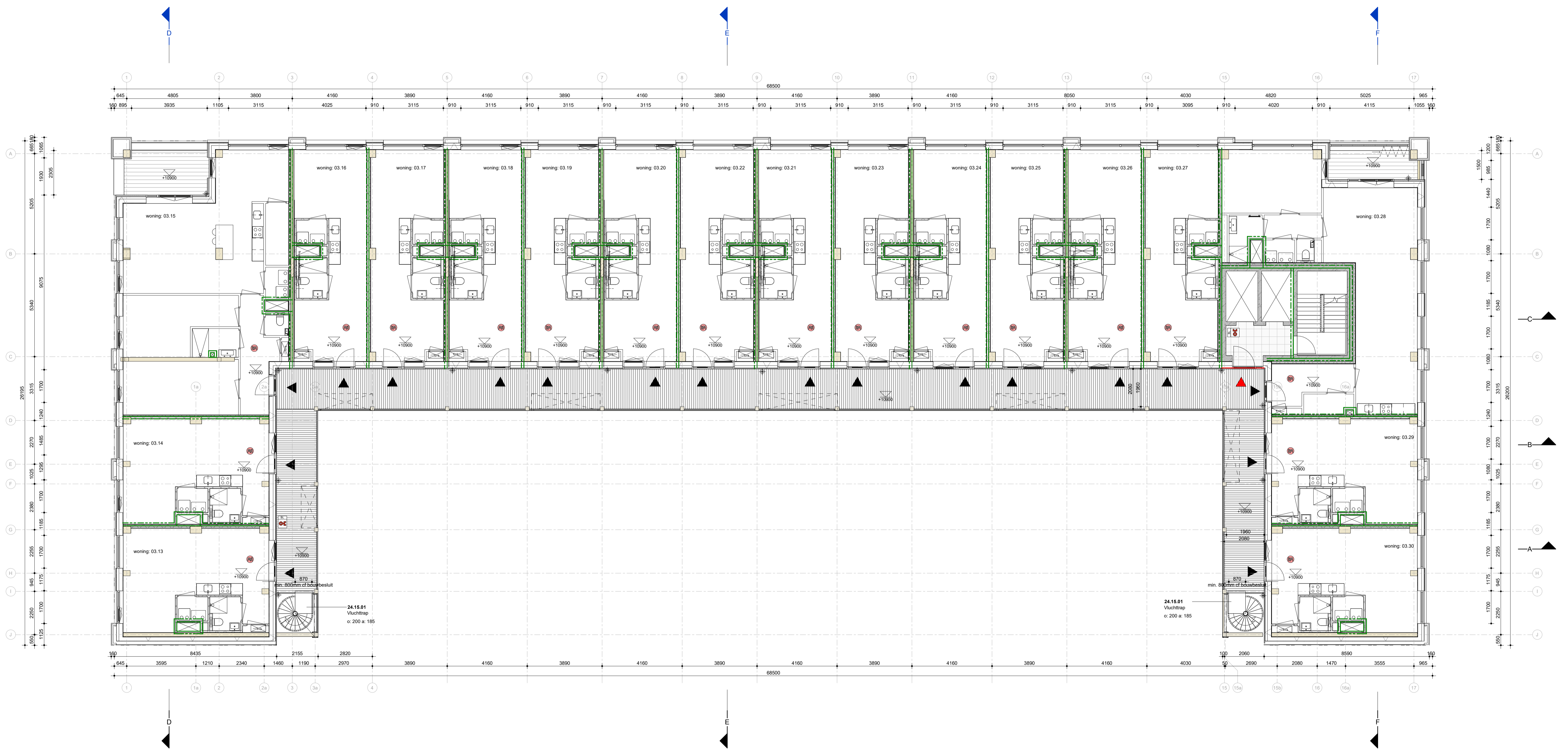
WABO

opdrachtgever
Lister Development
BV
werk
Koffiefabriek
fase
DO
datum
28-09-2023
schaal
1:100
formaat
A1XL
getekend
mbr
gecontroleerd

gewijzigd
01 28-09-2023 WABO

tekening
derde verdieping

**L313
DO-203**



203 - derde verdieping

legenda

- Alle maten in het werk te controleren. Terreinmaten zijn indicatief
- Alle maten in mm
- Materiaalcodes vgs bijbehorende materiaalstaat
- Materiaalcodes gelden voor het gehele vlak, tenzij anders aangegeven.
- P=0 = bovenkant afgewerkte begane grondvloer = 0.70+ NAP (volgens zonopgave tekening kaveldigting gemeente Amsterdam)
- Eventueel gebokende losse inrichting valt buiten het bouwkundig bestek, tenzij anders aangegeven.
- Vloeroppervlaktes volgens NEN 2580
- Integrale toegankelijkheid en toegankelijkheid van ruimten. Vrije doorgang en drempelhoogten voldoen aan de eisen zoals vermeld in onderstaande artikelen:
1. Projecten vergoed volgens Bouwbesluit 2012 art. 4.21, 4.22 en 4.27
2. Projecten vergoed volgens BBL - Bestaande bouw: art. 3.59 en 3.98 -
3. Nieuwbouw: art. 4.73, 4.78, 4.160 t/m 4.162 en 6.22
- maatvoering vloerplaketten ter plaatse van opgelegingen
- te openen ramen en deuren in interne brand- en rookschelingen zijn zelfsluitend
- aangegeven 'hergebruikte materialen' zijn indicatief weergegeven, definitieve plaatsbepaling, maatvoering en uitvoering ter controle aan architect voorleggen.
- Brandveiligheid of opgegeven LBP (Integrale advisering brandveiligheid)
- Ro- en U-waarden conform rapportage LBP (Integrale advisering bouwfysica)
- Draagconstructies of opgegeven Pieters Bouwtechniek (Integrale advisering draagconstructies)
- Acoestiek of opgegeven Preutz (Integrale advisering akoestiek)
- Acoestiek of opgegeven Mousch (Integrale advisering installaties)

- deur, > 850mm doorgang, > 2300mm hoogte
- vrijloop deur, deur kan in vluchtrichting ten alle tijden geopend worden
- vrijloopdranger
- scheiding 30 minuten WBDO en R200 rookwerend
- scheiding 30 minuten WBDO en Ra rookwerend
- scheiding 60 minuten WBDO en R200 rookwerend
- scheiding 60 minuten WBDO en Ra rookwerend
- rookmelder
- blusleiding
- WKO
- WTW
- wasdroger
- wasmachine
- meterkast
- harborfenster
- hwa
- glazen vouwwand toggle's
- entree
- spang
- KZS
- CLT
- prefab beton
- lichte scheidingwand
- isolatie
- glazen kolomfijger

Lister Buildings
Walpoort 10
5211 DK Den Bosch
+31 86 1348 940

MEESVISSER
Paul van Vissagenstraat 2d
1066BX Amsterdam
+31 (0)20 7371742

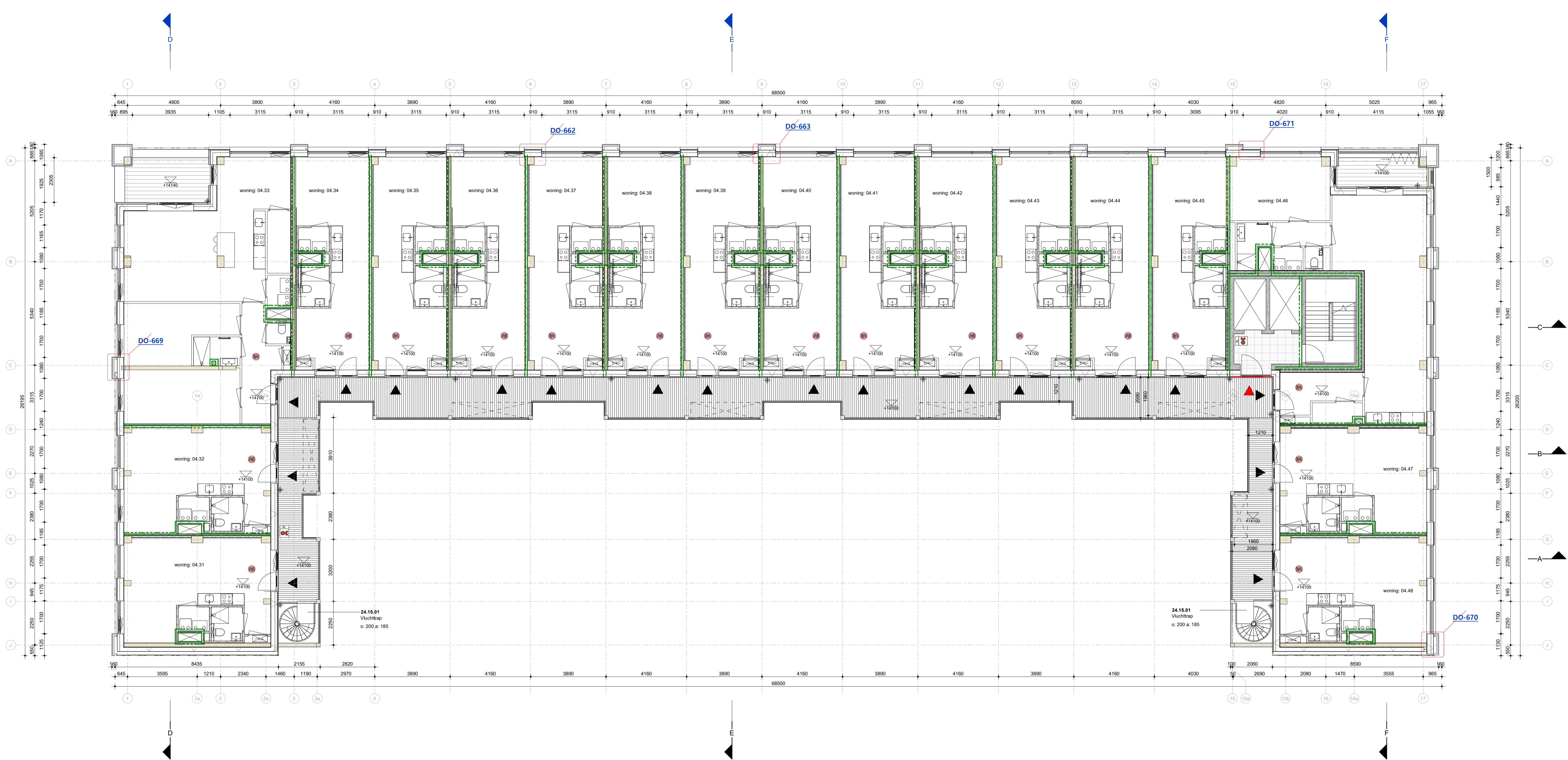
WABO

opdrachtgever
Lister Development
BV
werk
Koffiefabriek
fase
DO
datum
28-09-2023
schaal
1:100
formaat
A1XL
getekend
mbr
gecontroleerd

gewijzigd
01 28.09.2023 WABO

tekening
vierde verdieping

**L313
DO-204**



204 - vierde verdieping

legenda

- Alle maten in het werk te controleren. Terreinmaten zijn indicatief
- Alle maten in mm
- Materiaalcodes vgs bijbehorende materiaalstaat
- Materiaalcodes gelden voor het gehele vlak, tenzij anders aangegeven.
- P_{to} = bovenkant afgewerkte begane grondvloer = 0.70 NAP (volgens voorlopige leiding kaveldiagramme Amsterdam)
- Eventueel gebokende losse inrichting valt buiten het bouwkundig bestek, tenzij anders aangegeven.
- Vloeroppervlaktes volgens NEN 2580
- Integrale toegankelijkheid en toegankelijkheid van ruimten. Vrije doorgang en drempelhoogten voldoen aan de eisen zoals vermeld in onderstaande artikelen:
1. Projecten vergoed volgens Bouwbesluit 2012 art. 4.21, 4.22 en 4.27
2. Projecten vergoed volgens BBL - Bestaande bouw: art. 3.59 en 3.98 -
3. Nieuwbouw: art. 4.73, 4.78, 4.160 t/m 4.162 en 6.22
- maatvoering vloerplaketten ter plaatse van opgelegingen
- te openen ramen en deuren in interne brand- en rookschelingen zijn zelfsluitend
- aangegeven 'hergebruikte materialen' zijn indicatief weergegeven, definitieve plaatsbepaling, maatvoering en uitvoering ter controle aan architect voorleggen.
- Brandveiligheid of opgegeven LBP (Integrale advisering brandveiligheid)
- R0- en U-waarden conform rapportage LBP (Integrale advisering bouwfysica)
- Draagconstructies of opgegeven Pieters Bouwtechniek (Integrale advisering draagconstructies)
- Acoestiek of opgegeven Preutz (Integrale advisering akoestiek)
- Acoestiek of opgegeven Mousch (Integrale advisering installaties)

- deur, ≥ 850mm doorgang, ≥ 2300mm hoogte
- vrijloop deur, deur kan in vluchtrichting ten alle tijden geopend worden
- vrijlooppdringer
- scheiding 30 minuten WBDBO en R200 rookwerend
- scheiding 30 minuten WBDBO en Ra rookwerend
- scheiding 60 minuten WBDBO
- scheiding 60 minuten WBDBO en R200 rookwerend
- scheiding 60 minuten WBDBO en Ra rookwerend
- rookmelder
- blusleiding
- WKO
- WTW
- wasdroger
- wasmachine
- meterkast
- hardbofenster
- hwa
- glazen vouwwand hogge's
- entree
- spang
- KZS
- CLT
- prefab beton
- sichte scheidingwand
- isolatie
- glazen kolomfijger

Lister Buildings
Walpoort 10
5211 DK Den Bosch
+31 86 1348 940

MEESVISSER
Paul van Vissagenstraat 2d
1066BX Amsterdam
+31 (0)20 7371742

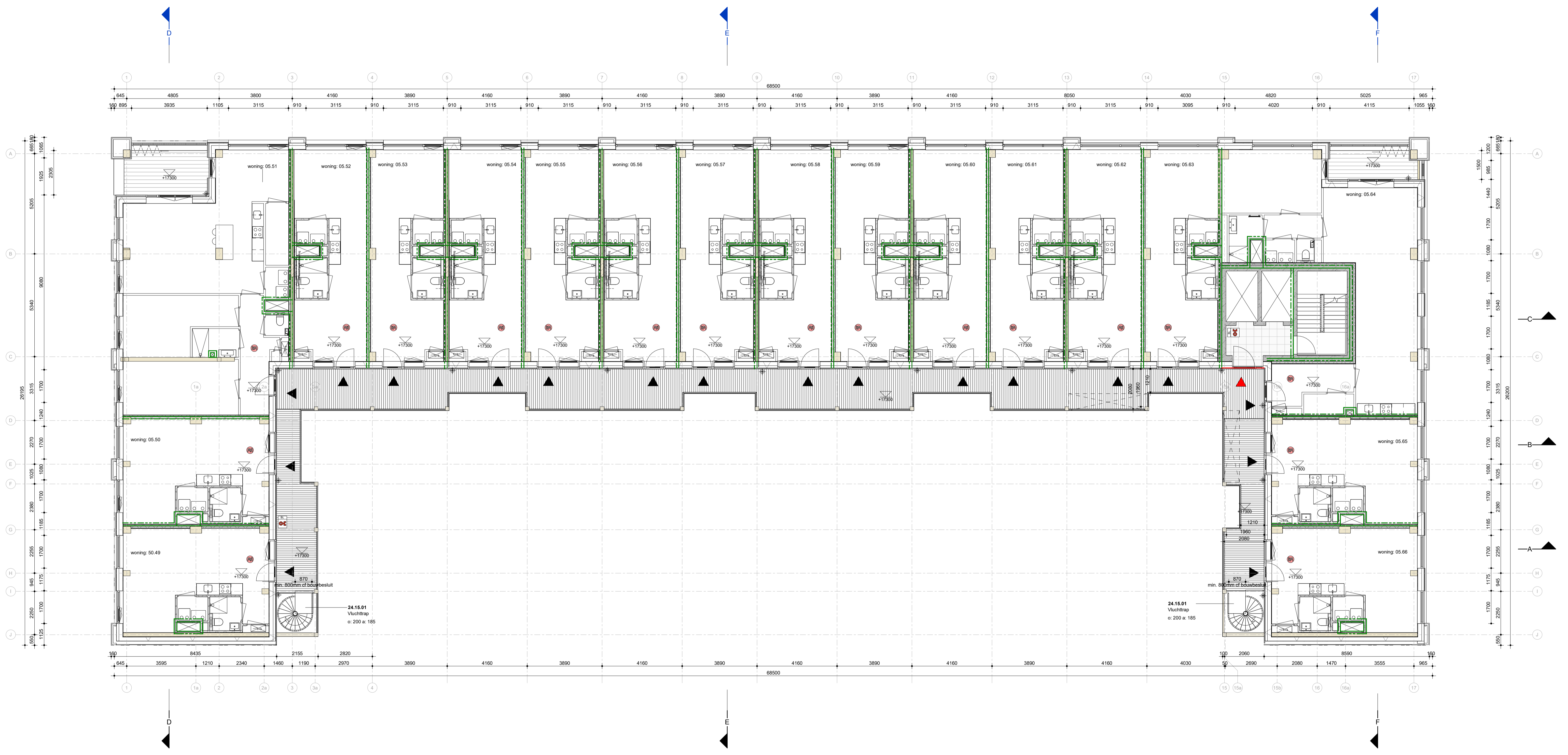
WABO

opdrachtgever
Lister Development
BV
werk
Koffiefabriek
fase
DO
datum
28-09-2023
schaal
1:100
formaat
A1XL
getekend
mbr
gecontroleerd

gewijzigd
01 28.09.2023 WABO

tekening
vijfde verdieping

**L313
DO-205**



205 - vijfde verdieping

vijfde verdieping

legenda

- Alle maten in het werk te controleren. Terreinmaten zijn indicatief
- Alle maten in mm
- Materiaalcodes vgs bijbehorende materiaalstaat
- Materiaalcodes gelden voor het gehele vlak, tenzij anders aangegeven.
- P=0 = bovenkant afgewerkte begane grondvloer = 0.70+ NAP (volgens voorlopige leiding kaveldiagramme Amsterdam)
- Eventueel gebroekte losse inrichting valt buiten het bouwkundig bestek, tenzij anders aangegeven.
- Vloeroppervlaktes volgens NEN 2580
- Integrale toegankelijkheid en toegankelijkheid van ruimten. Vrije doorgang en drempelhoogten voldoen aan de eisen zoals vermeld in onderstaande artikelen:
1. Projecten vergoed volgens Bouwbesluit 2012 art. 4.21, 4.22 en 4.27
2. Projecten vergoed volgens BBL. Bestaande bouw: art. 3.59 en 3.98 -
3. Nieuwbouw: art. 4.73, 4.78, 4.160 t/m 4.162 en 6.22
- maatvoering vloerplaketten ter plaatse van opgelegingen
- te openen ramen en deuren in interne brand- en rookschelingen zijn zelfsluitend
- aangegeven 'hergebruikte materialen' zijn indicatief weergegeven, definitieve plaatsbepaling, maatvoering en uitvoering ter controle aan architect voorleggen.
- Brandveiligheid of opgegeven LBP (Integrale advisering brandveiligheid)
- R_o en U-waarden conform rapportage LBP (Integrale advisering bouwfysica)
- Draagconstructies of opgegeven Pieters Bouwtechniek (Integrale advisering draagconstructies)
- Acoestiek of opgegeven Preutz (Integrale advisering akoestiek)
- Acoestiek of opgegeven Mersloch (Integrale advisering installaties)

- deur, ≥ 850mm doorgang, ≥ 2300mm hoogte
- vrijloop deur, deur kan in vluchtrichting ten alle tijden geopend worden
- vrijloopdranger
- scheiding 30 minuten WBDBO en R200 rookwerend
- scheiding 30 minuten WBDBO en Ra rookwerend
- scheiding 60 minuten WBDBO en R200 rookwerend
- scheiding 60 minuten WBDBO en Ra rookwerend
- rookmelder
- blusleiding
- WKO
- WTW
- wasdroger
- wasmachine
- meterkast
- harborfenster
- hwa
- glazen voorscherm hogge's
- entree
- sparring
- KZS
- CLT
- prefab beton
- lichte scheidingwand
- isolatie
- glazen kolomfijger

Lister Buildings
Walpoort 10
5211 DK Den Bosch
+31 (0) 156 1548 940

MEESVISSER
Paul van Vissagenstraat 2d
1066BX Amsterdam
+31 (0)20 7371742

WABO

opdrachtgever
Lister Development
BV

werk
Koffiefabriek

fase
DO

datum
28-09-2023

schaal
1:100

formaat
A1XL

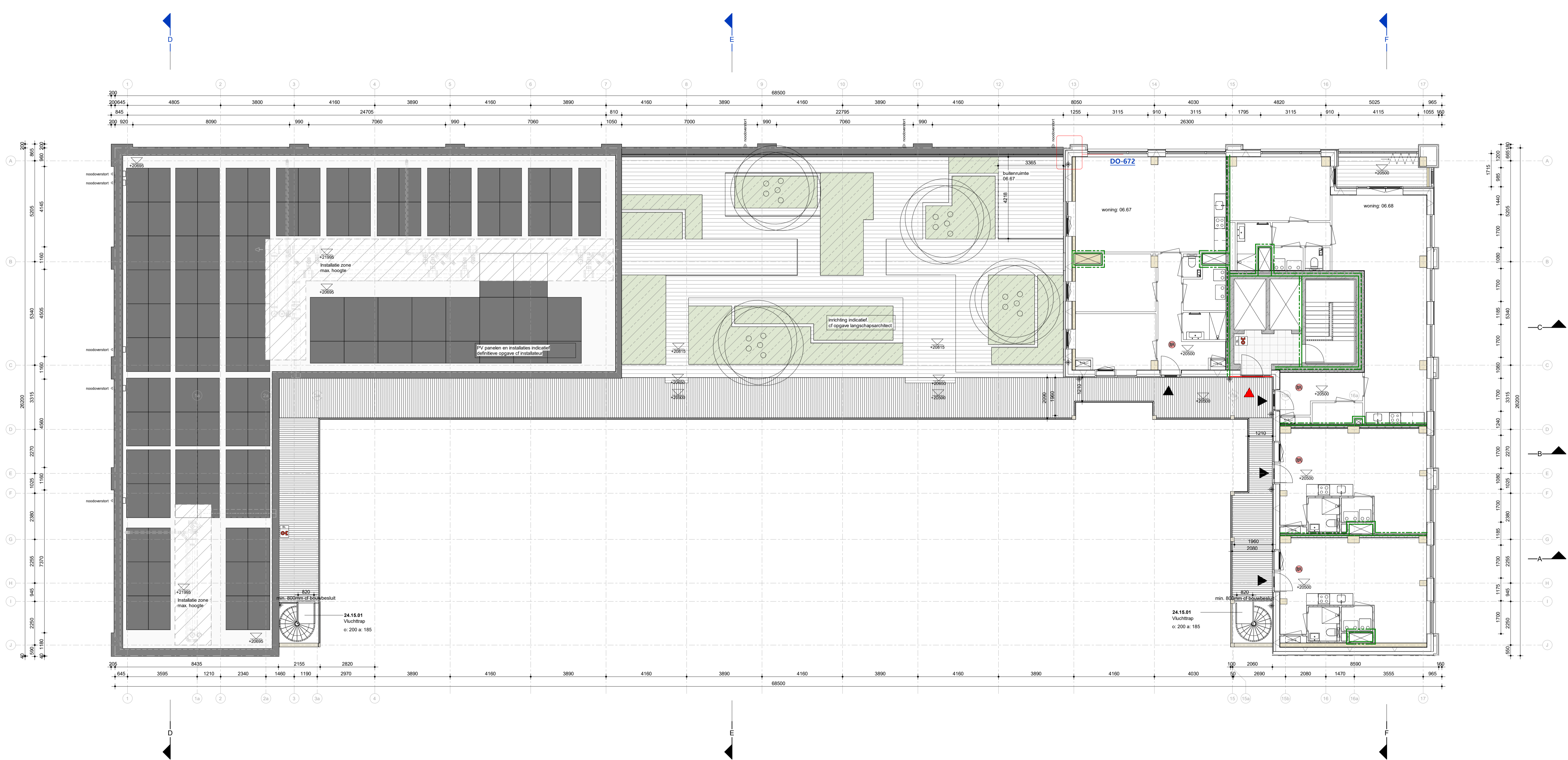
getekend
mbr

gecontroleerd

gewijzigd
01 28.09.2023 WABO

tekening
zesde verdieping

**L313
DO-206**



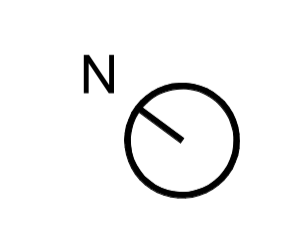
206 - zesde verdieping

zesde verdieping

legenda

- Alle maten in het werk te controleren. Terreinmaten zijn indicatief
- Alle maten in mm
- Materiaalcodes vgs bijbehorende materiaalstaat
- Materiaalcodes gelden voor het gehele vlak, tenzij anders aangegeven.
- P_{to} = bovenkant afgewerkte begane grondvloer = 0.70 NAP (volgens zonoplossing leening kavelgemeente Amsterdam)
- Eventueel gebakende losse inrichting valt buiten het bouwkundig bestek, tenzij anders aangegeven.
- Vloeroppervlaktes volgens NEN 2580
- Integrale toegankelijkheid en toegankelijkheid van ruimten. Vrije doorgang en drempelhoogten voldoen aan de eisen zoals vermeld in onderstaande artikelen:
1. Projecten vergoed volgens Bouwbesluit 2012 art. 4.21, 4.22 en 4.27
2. Projecten vergoed volgens BBL: Bestaande bouw: art. 3.59 en 3.98 -
3. Nieuwbouw: art 4.73, 4.78, 4.160 t/m 4.162 en 6.22
- maatvoering vloerplaketten ter plaatse van opgelegingen
- te openen ramen en deuren in interne brand- en rookschelingen zijn zelfsluitend
- aangegeven 'hergebruikte materialen' zijn indicatief weergegeven, definitieve plaatsbepaling, maatvoering en uitvoering ter controle aan architect voortleggen.
- Brandveiligheid of opgegeven LBP (Integrale advisering brandveiligheid)
- Ro- en U-waarden conform rapportage LBP (Integrale advisering bouwfysica)
- Draagconstructies of opgegeven Pieters Bouwtechniek (Integrale advisering draagconstructies)
- Akoestiek of opgegeven Preutz (Integrale advisering akoestiek)
- Akoestiek of opgegeven Meuslich (Integrale advisering installaties)

- deur, > 850mm doorgang, > 2300mm hoogte
- vrijloop deur, deur kan in vluchtrichting ten alle tijden geopend worden
- vrijloopdranger
- scheidingswand 30 minuten WBDBO en R200 rookwerend
- scheidingswand 30 minuten WBDBO en Ra rookwerend
- scheidingswand 60 minuten WBDBO en R200 rookwerend
- scheidingswand 60 minuten WBDBO en Ra rookwerend
- rookmelder
- blusleiding
- WKO
- WTW
- wasdroger
- wasmachine
- meterkast
- hardbovenraam
- hwa
- glazen vouwwand hogge's
- entree
- sparring
- KZS
- CLT
- prefab beton
- lichte scheidingswand
- isolatie
- glazen kolomfijger



Lister Buildings
Walpoort 10
5211 DK Den Bosch
+31 86 1548 940

MEESVISSER
Paul van Vissagenstraat 2d
1066BX Amsterdam
+31 (0)20 7371742

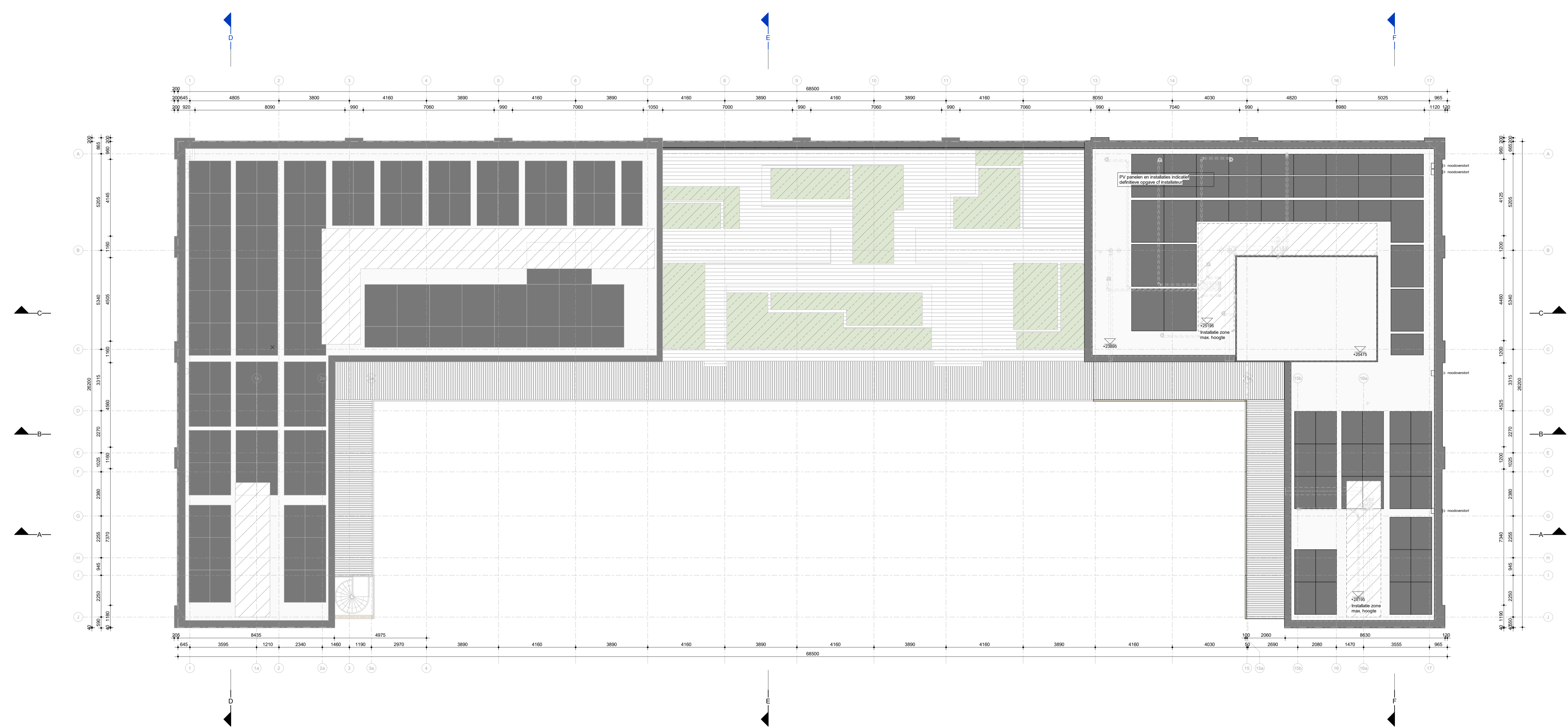
WABO

opdrachtgever
Lister Development
BV
werk
Koffiefabriek
fase
DO
datum
28-09-2023
schaal
1:100
formaat
A1XL
getekend
mbr
gecontroleerd

gewijzigd
01 28.09.2023 WABO

tekening
dak verdieping

**L313
DO-207**



207 - zevende verdieping / dak verdieping